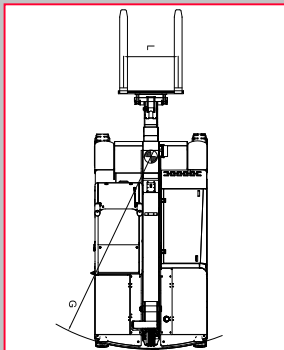




MULTIS

Design by T.T.

Einzigartig wendig



# BAUMO

## Der MULTIS 636

## ELEKTRO-TELESTAPLER: AUS EINS MACH DREI

### MULTIS 636 – DIE NEUHEIT!

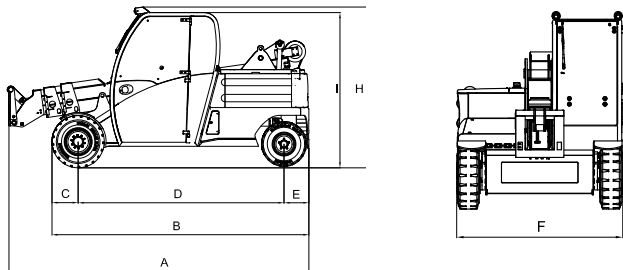
Der MULTIS 636E vereint in sich drei Elektro-Maschinen für innerbetriebliche, auch hochsensible Industriebereiche (Lebensmittelbereiche, Maschinenbau uva.). Dank des Elektroantriebs und des innovativen elektrohydraulischen Antriebs kann der MULTIS 636 unabhängig von vorgegebenen Stromquellen in besonders schwer zugänglichen Bereichen problemlos eingesetzt werden. **Und das sowohl als Elektro-Pick & Carry Kran, Elektro-Teleskopstapler und Elektro-Arbeitsbühne.**

Er ist kompakt konzipiert und erreicht mit dem innovativen gegenläufigen Doppel-Vorderradantriebskonzept in Verbindung mit der hydraulischen 90° Hinterradlenkung einen Wendekreis von nur 2,96 m. Ausgestattet mit einer vollelektronischen Steuerung gewährleistet der MULTIS 636 den höchsten Grad an Präzision für gleichzeitige Hebe- und Fahrbewegungen. Der Elektro Pick & Carry Kran hebt schwere Lasten bis zu 6 t. Zudem verfügt der MULTIS 636 über einen hydraulisch nivellierenden Anbaugeräteadapter für Montage Spitze und Auslegerverlängerung. Optional kann der 636 mit einer Hydr. Winde, max. 1,4 t Zugkraft pro Strang (inkl. Hakenflasche 2-rolig mit max. 5,5 t Tragkraft) ausgestattet werden. Der Teleskopler erreicht Höhen von bis zu 5,50 m. Mit dem hydraulisch gesteuerten Adapter erreicht die Arbeitsbühne eine Standhöhe von 6 m. Eine besonders gute Rundumsicht für den Bediener wird durch die vollständige Absenkung des Auslegers gewährleistet.

### Abmessungen

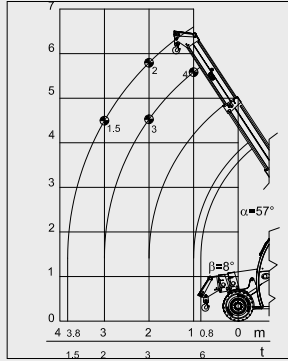
A	3.860 mm
B	3.300 mm
C	335 mm
D	2.650 mm
E	315 mm
F	1.730 mm
G	2.960 mm
H	2.068 mm
I	2.000 mm
L	Optional (Seitenschieber)

### Details



Technische Änderungen vorbehalten. Copyright Informationen: Alle Rechte vorbehalten

### Hauptausleger



Max. Traglast 6,0 t / 1,5 t x 3,8 m  
 Max. Hakenhöhe 6 m

### Gabel



Max. Traglast 3,5 t x 600 mm  
 Max. Gabelhöhe ca. 5,5 m

### Arbeitsbühne



Max. Korblast 230 kg  
 Max. Arbeitshöhe 8 m (6 m Standhöhe)

## Technische Daten MULTIS 636

- max. Traglast 6,0 t / 1,5 t x 3,8 m
- max. Traglast 3,5 t x 600 mm (Gabel)
- Drehkreis 2.960 mm
- Abmessungen 3.300 mm x 1.730 mm x 2.000 mm (Chassis)
- max. Hakenhöhe 6 m (Hauptausleger / Gabel)
- max. Arbeitshöhe 8 m (Arbeitskorb, Standhöhe 6 m)
- Gewicht ca. 6.400 kg
- Teleskopsystem voll hydraulisch, 3 Sektionen, Kastenform
- Auslegerwinkel -8° bis 57°
- Bereifung Vorne: 2 x Vollgummireifen 27/10-12 / Hinten: 2 x Vollgummireifen 23/9-10
- Antrieb elektro-hydraulisch, batteriebetrieben
- Fahrtrieb 2 x elektrische Getriebemotore, je 8 kW, ermöglichen in Verbindung mit der 2 x 90° Hinterradlenkung das Drehen um den Achsmittelpunkt.
- Lenkung Hydraulische Hinterradlenkung bis zu 2x90° Einlenkung möglich.
- max. Geschwindigkeit 6 km/h
- Standardausrüstung Elektronischer Lastmomentbegrenzer (LMB), zusätzliche akustische Warneinrichtung mit Rückfahralarm / 1 x Rundumleuchten / 2 x Arbeitsscheinwerfer / Joysticksteuerung für Kranbewegungen / Sitzsensor und Sitzgurt / geschlossene, beheizbare Fahrerkabine / Externes Akkuladegerät.
- Zusatzausrüstung Autonivellierungssystem mit Anbaugeräteadapter / Funkfernsteuerung / feste Spitze 2,0 m mit max. 2,0 t Traglast / Montagespitze mit Kopfhaken mit max. 4 t Tragkraft / Internes Akkuladegerät / Arbeitsbühne / Schaufel / Gabel / Seiten schub/ Hydr. Winde mit max. 1,4 t Zugkraft pro Strang (inkl. Hakenflasche 2-rollig mit max. 5,5 t Tragkraft / Funkfernsteuerung / Nicht markierende Reifen

