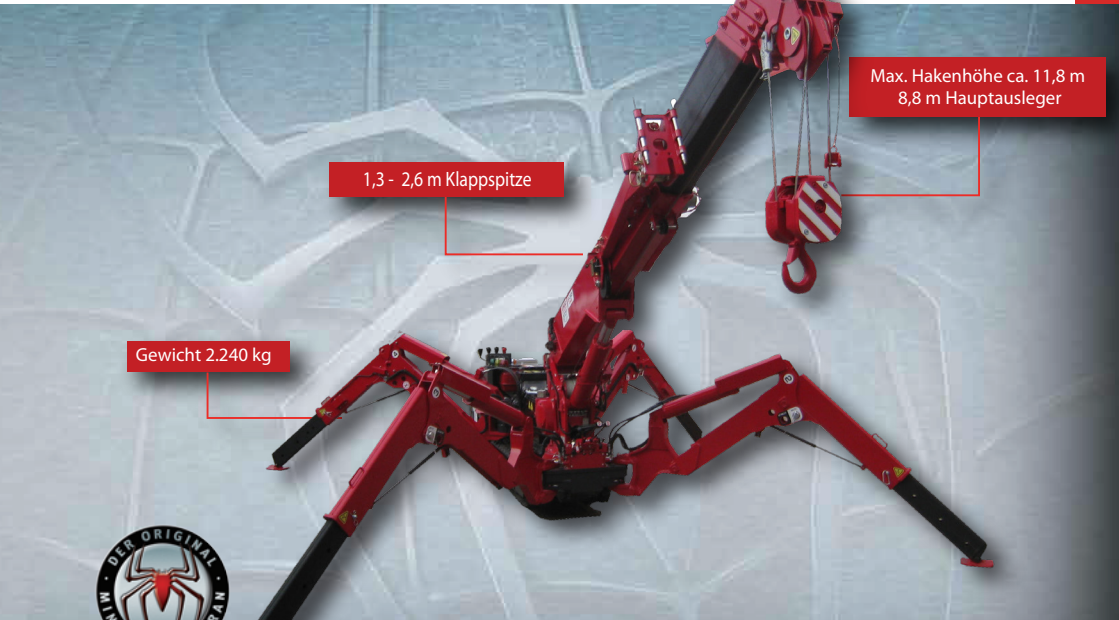


B-350 (3,5 t x 1,4 m) erhältlich ab April 2013



Mit 3,50 t Tragkraft ist der B-350 der stärkste Minikran in seiner Geräteklasse.

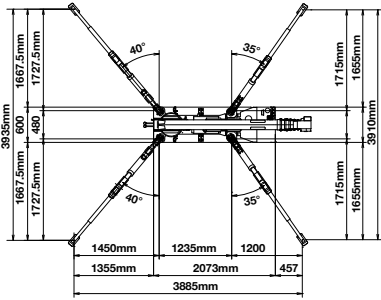
Das Modell B-350 ist der weiterentwickelte Sonderumbau des Vorgängermodells B-345 aus dem Hause BAUMO Kranservice Duisburg. Das B-Modell wurde für alle engen Baustellen mit erhöhtem Lastfallbedarf konzipiert. Die neueste Generation des Sondermodells B-350 löst das bewährte Modell ab März 2013 ab.

Der B-350 ist mit 3,5 t Tragkraft der stärkste Minikran in seiner Geräteklasse und zeichnet sich durch seine große Standsicherheit aus. Dabei steht ihm ein Einseilhaken für schnelles Arbeiten mit leichten Gewichten bis maximal 900 kg zur Verfügung. Die neue Klappfunktion des Spitzenauslegers vereinfacht die Umrüstung des Minikrans. Der Anbau ist spielend leicht, mit einer Person zu realisieren. Mit dem 8,65 m Teleskopausleger und der 1,3 / 2,6 m teleskopierbaren Klappspitze mit Kopfrolle (Auslegerverlängerung) kann eine Rollenkopfhöhe von nahezu 12 m erreicht werden. Bei einem Arbeitsradius von 10,0 m können an der Klappspitze noch ca. 100 kg Traglast gehoben werden. Zusätzlich steht dem Anwender noch eine 1,3 m Montagespitze mit Wirbelhaken zur Verfügung (abwinkelbar auf 10°, 45°, 80° und -5°), die das direkte Arbeiten unter Decke ermöglicht. Die max. Traglast an der 1,3 m Montagespitze beträgt dann noch 700 kg.

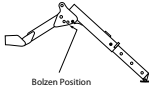
GRUNDDATEN

Max. Traglast:	3,5 t x 1,4 m
Max. Arbeitsbereich:	10,00 m
Max. Hakenhöhe:	11,80 m
Länge:	2.690 mm, Dieselversion 2.820 mm
Breite:	630 mm
Höhe:	1.375 mm
Gewicht:	2.240 kg, Dieselversion 2.300 kg
Seillänge gesamt:	60,00 m
1-strängig:	52,00 m
2-strängig:	26,00 m
4-strängig:	13,00 m
Auslegersystem:	5-teiliger Teleskopausleger, voll hydraulisch
Teleskopauslegerlänge:	2,53 – 8,65 m
Ausfahrgeschwindigkeit:	6,12 m / 20 Sek
Auslegerverstellgeschwindigkeit:	0-78/11 Sek.
Hakengeschwindigkeit:	ca. 10 m/min (4-strängig)
Drehgeschwindigkeit:	360° (unbeschränkt) ca. 1,5 U/min-1
Antriebssystem:	Hydrostatischer Kettenantrieb, stufenlos vorwärts u. rückwärts, schwarze Gummiantriebsketten
Fahrgeschwindigkeit:	2,3 km/h
Steigfähigkeit:	max. 23°
Kettenbodenlänge:	1.050 mm
Kettenbreite:	180 mm
Kettenbodendruck:	0,59 kg/cm²
Motor:	Mitsubishi Benzin 9,6 kW (13 PS), 2.000 U/min-1, elektrischer Anlasser
Tankvolumen:	6l

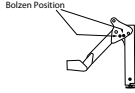
B-350 (3,5 t x 1,4 m)



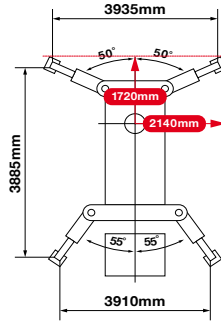
Abstützungsposition mit innerem Schiebeteil bis maximal ausgefahren



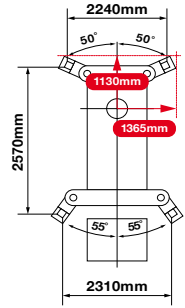
Abstützungsposition mit innerem Schiebeteil bis minimal ausgefahren



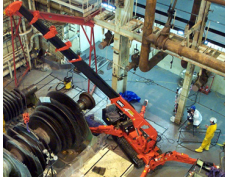
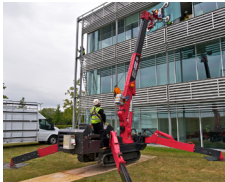
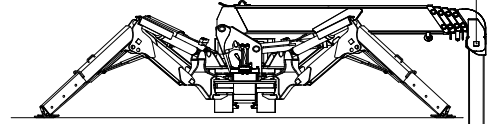
Maximale Länge



Minimale Länge



2.290mm



4 strängig
14,12 m

2 strängig
29,24 m

1 strängig
59,47 m

B-350 (3,5 t x 1,4 m)



Hohe Standardausstattung

Die serienmäßige Funkfernsteuerung ermöglicht das feinfühliges Arbeiten bei schwer einsehbar Montagen und z. B. beim Einbringen von Glasscheiben. Je nach Anforderung kann der B-350 mit vier verschiedenen Antriebsarten (Benzin, Gas, Diesel und Elektro) betrieben werden.



Arbeiten in die Tiefe

GRUNDDATEN

Standardausstattung:	Funkfernsteuerung Elektroantrieb (380V / AC 50/60 Hz, Leistung 3,7 kW) Elektronischer Lastmomentbegrenzer (LMB) akustische und optische Warnsignale, intelligente Sprachwarnanlage Spitzenausleger: 1,30 / 1,90 / 2,60 m mit Kopfrolle max. Traglast 500 kg (abwinkelbar 10°) Montagespitze: 1,30 m mit Wirbelhaken max. Traglast 700 kg (abwinkelbar - 5° / 10° / 45° / 80°) deutsches Hubseil drallarm, fein geflochten Hakenflasche 2-rollig max. Traglast 3.400 kg, Einselhaken max. Traglast 900 kg schwarze Gummiantriebsketten Arbeitscheinwerfer
Sonderzubehör:	Arbeitskorbsystem Funkfernsteuerung mit digitaler Lastenanzeige Kubota-Diesel 9,6 kW (13 PS) / 2.000 U/min-1 Gasantrieb LPG ohne Gasflasche (nicht lieferbar in Kombination mit Kubota-Diesel) Hakenflasche 1-rollig, max. Traglast 1.600 kg Sonderumbau Verfahrbarkeit mit max. 2.000 kg auf planen Industrieböden YellowFox C-Box UNIC-Minikran Planungssoftware NM-Gummiantriebsketten Kettenschoner Lackierung Kranaufbau in Hausfarbe
Lastmomentbegrenzer:	Elektronischer Lastmomentbegrenzer mit hör- und sichtbarer Vorwarnung sowie automatischer Abschaltung, Digitalanzeige für tatsächliche und zulässige Belastung, Ausladung u. Auslegerlänge

B-350 (3,5 t x 1,4 m)



LMB / Standard



Lastmomentbegrenzer

Rayco-Wylie-Systems Digital-anzeige für tatsächliche und zulässige Belastung, Ausladung u. Auslegerlänge

Elektroantrieb / Standard



Leistung 380 V (AC 50/60 Hz)

7,5 kW

Klappspitze / Standard



Traglast max. 700 kg

Länge 1,3 / 1,9 / 2,6 m

Abwinkelung 10°

Montagespitze / Standard



Traglast max. 700 kg

Länge 1,3 m

Abwinkelung 10° / 45° / 80°

Arbeitskorbsystem / Optional

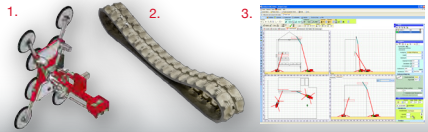


Arbeitshöhe ca. 13 m

Arbeitsbereich ca. 8 m

Korblast 120 kg

Bsp. Weiteres Zubehör / Optional



1. 3D-Glasmanipulator
2. NM-Gummiantriebsketten
3. kranXpert Planungssoftware

B-350 (3,5 t x 1,4 m)

TRAGLASTDIAGRAMM HAUPTAUSLEGER

mit maximaler Abstützbasis, Arbeitsbereich 360°



2,53 - 8,65 m

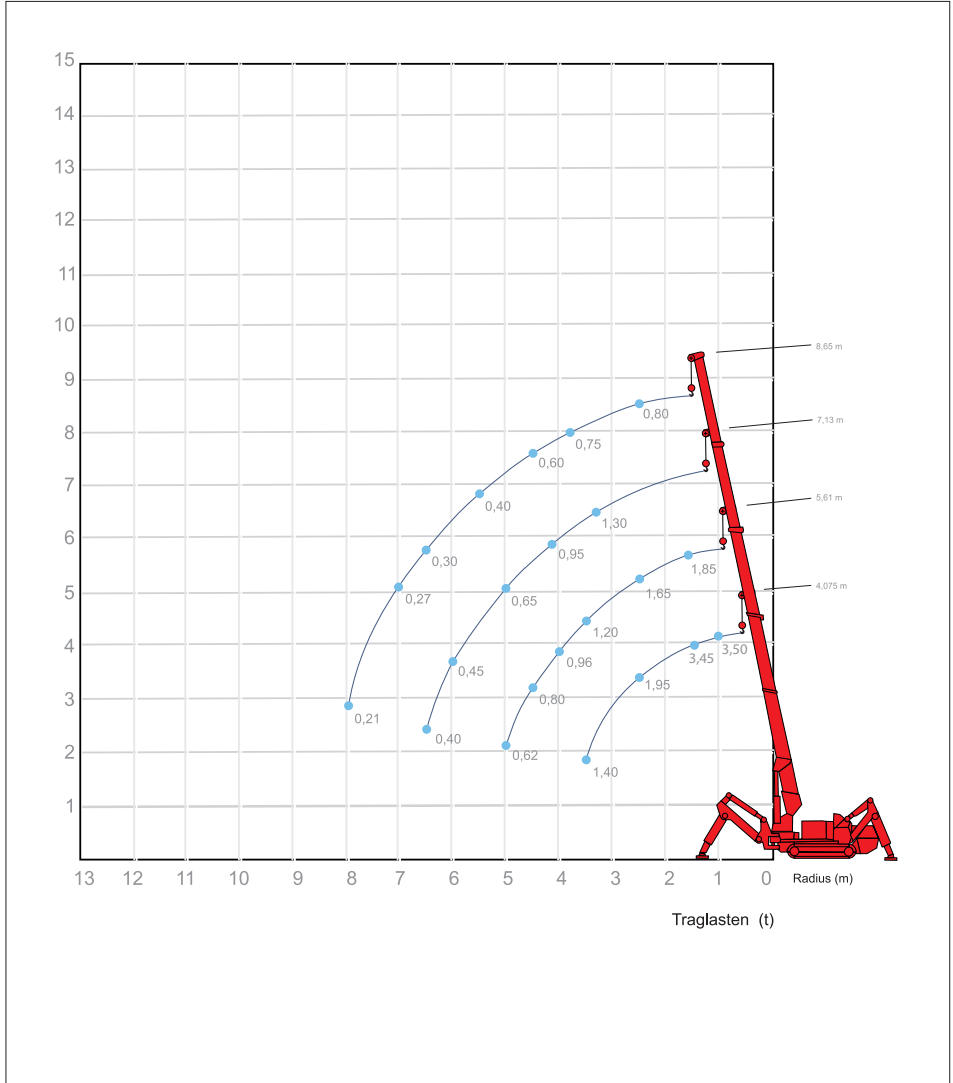


3,9 x 3,9 m



360°

DIN/ISO



B-350 (3,5 t x 1,4 m)

TRAGLASTEN HAUPTAUSLEGER

mit maximaler Abstützbasis, Arbeitsbereich 360°



2,53 - 8,65 m



3,9 x 3,9 m



360°

DIN/ISO

m	Teleskopauslegerlänge			
	4,075 m	5,61 m	7,13 m	8,65 m
1,4	3,50			
1,6	3,10	1,85		
1,8	2,70	1,85		
2,0	2,40	1,85		
2,5	1,95	1,65	1,35	0,80
3,0	1,65	1,50	1,30	0,80
3,5	1,40	1,20	1,25	0,75
3,8	1,10	1,00	1,20	0,75
4,0		0,96	0,95	0,70
4,5		0,80	0,75	0,60
5,0		0,62	0,65	0,46
5,5			0,56	0,40
6,0			0,45	0,35
6,5			0,40	0,30
7,0			0,30	0,27
7,5				0,24
8,0				0,21
8,4				0,15



Hakenflasche 2-rollig

Traglasten (t)

B-350 (3,5 t x 1,4 m)

TRAGLASTEN HAUPTAUSLEGER

mit minimaler Abstützbasis, Arbeitsbereich 360°



2,53 - 8,65 m








2,6 x 2,3 m



360°

DIN/ISO

 m	Teleskopauslegerlänge			
	4,075 m 	5,61 m 	7,13 m 	8,65 m 
1,4	2,20			
1,6	2,00			
1,8	1,59	0,88		
2,0	1,21	0,88		
2,5	0,75	0,72	0,46	
3,0	0,59	0,55	0,46	0,38
3,5	0,38	0,42	0,40	0,38
3,8	0,27	0,38	0,37	0,38
4,0		0,31	0,33	0,31
4,5		0,24	0,27	0,27
5,0		0,17	0,21	0,22
5,5		0,13	0,15	0,18
6,0			0,11	0,14
6,5			0,08	0,11
7,0			0,06	0,07
7,5				0,05
8,0				0,04
8,4				0,03



Hakenflasche 2-rollig

Traglasten (t)

B-350 (3,5 t x 1,4 m)

TRAGLASTDIAGRAMM 1,3 / 1,9 / 2,6 M TELESKOP-KLAPPSPITZE

mit Kopfrolle, 10° abgewinkelt, mit max. Abstützbasis, Arbeitsbereich 360°



5,61 - 8,65 m



1,3 / 1,9 / 2,6 m
10°

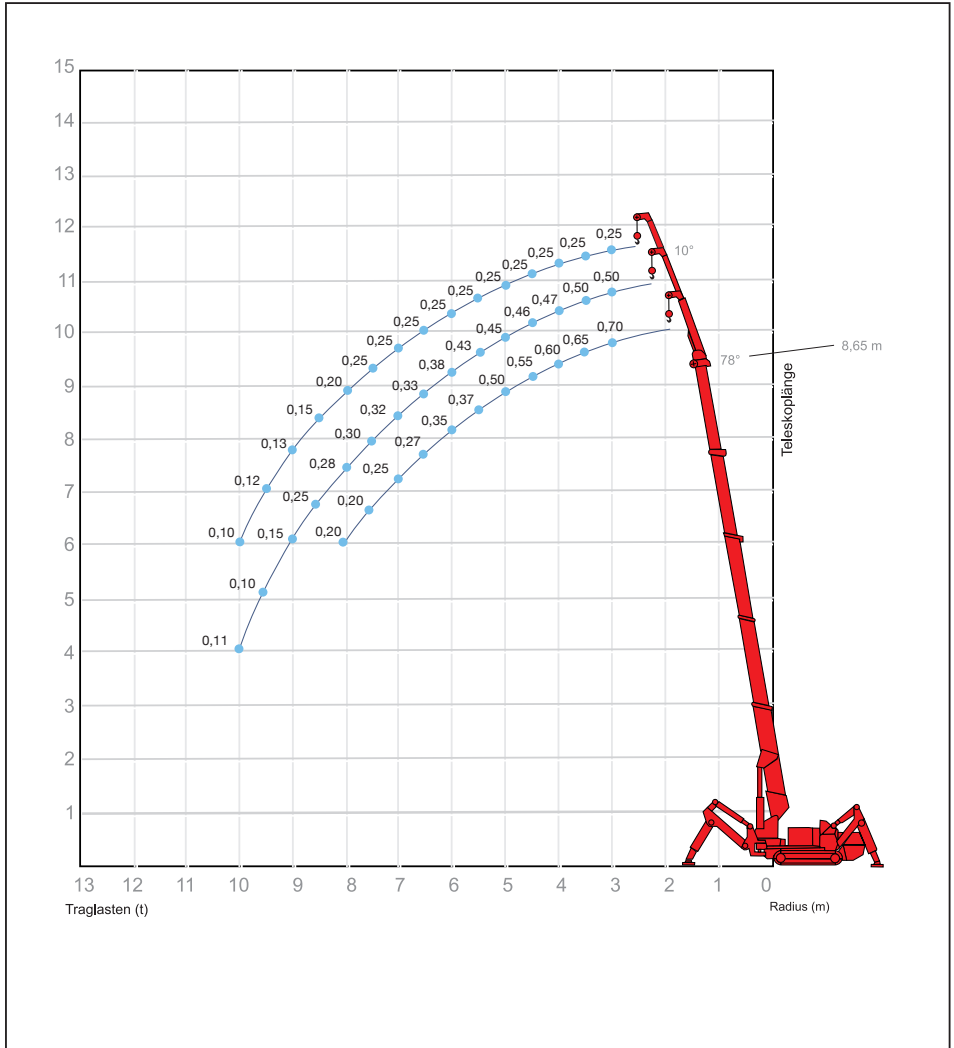


3,9 x 3,9 m



360°

DIN/ISO



B-350 (3,5 t x 1,4 m)

TRAGGLASLASTEN 1,3 / 1,9 / 2,6 M TELESKOP-KLAPPSPITZE

mit Kopfrolle, 10° abgewinkelt, mit max. Abstützbasis, Arbeitsbereich 360°



5,61 - 8,65 m



1,3 / 1,9 / 2,6 m
10°



3,9 x 3,9 m



360°

 m	Teleskopauslegerlänge		
	8,65 m		
	+ 1,3 / 1,9 m Klappspitze		2,6 m Klappspitze
	10° abgewinkelt	10° abgewinkelt	10° abgewinkelt
3,0	0,70	0,50	0,25
3,5	0,65	0,50	0,25
4,0	0,60	0,47	0,25
4,5	0,55	0,46	0,25
5,0	0,50	0,45	0,25
5,5	0,37	0,43	0,25
6,0	0,35	0,42	0,25
6,5	0,27	0,40	0,25
7,0	0,25	0,38	0,25
7,5	0,20	0,35	0,25
8,0	0,20	0,32	0,20
8,5		0,29	0,15
9,0		0,25	0,13
9,5		0,19	0,12
10,0		0,11	0,10

	Einseilhaken (Eigengewicht 17 kg)

DIN/ISO Traglasten (t)

B-350 (3,5 t x 1,4 m)

TRAGLASTDIAGRAMM 1,3 M TELESKOP-KLAPPSPITZE (MONTAGESPITZE)

mit Wirbelhaken, 10°, 45°, 80° abgewinkelt, mit max. Abstützbasis, Arbeitsbereich 360°



5,61 - 8,65 m



1,3 m, 10°/45°/80°

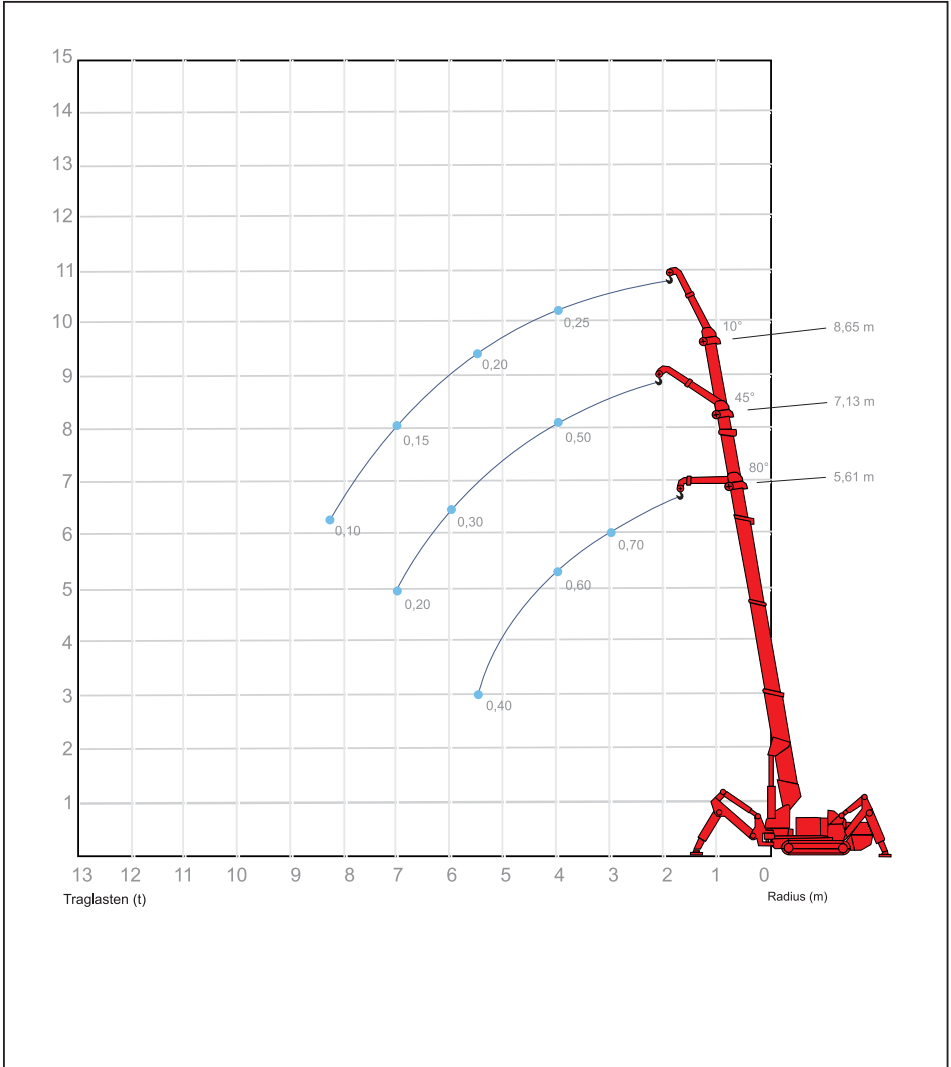


3,9 x 3,9 m



360°

DIN/ISO



B-350 (3,5 t x 1,4 m)

TRAGLASTDIAGRAMM 1,3 M TELESKOP-KLAPPSPITZE (MONTAGESPITZE)

10°, 45°, 80° abgewinkelt, mit max. Abstützbasis, Arbeitsbereich 360°



5,61 - 8,65 m







1,3 m, 10°/45°/80°



3,9 x 3,9 m



360°

 m	Teleskopauslegerlänge		
	5,61 m 	7,13 m 	8,65 m 
	+ 1,3 m Montagespitze		
	80° abgewinkelt	45° abgewinkelt	10° abgewinkelt
3,0	0,70	0,50	0,25
3,5	0,65	0,50	0,25
4,0	0,60	0,50	0,25
4,5	0,55	0,45	0,25
5,0	0,50	0,40	0,20
5,5	0,40	0,40	0,20
6,0		0,30	0,15
6,5		0,25	0,15
7,0		0,20	0,15
7,5			0,12
8,0			0,12
8,5			0,10



Wirbelhaken

DIN/ISO Traglasten (t)