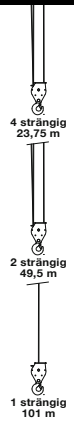
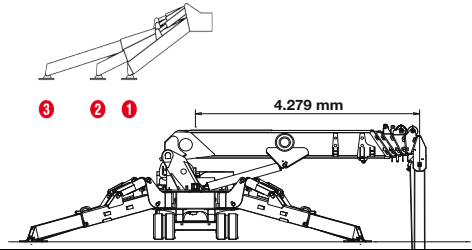
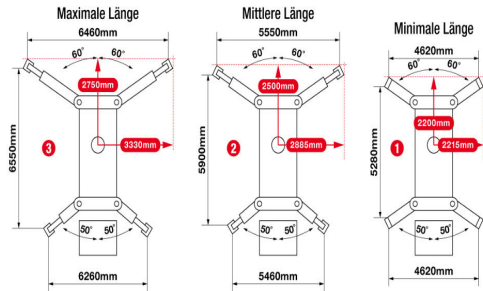
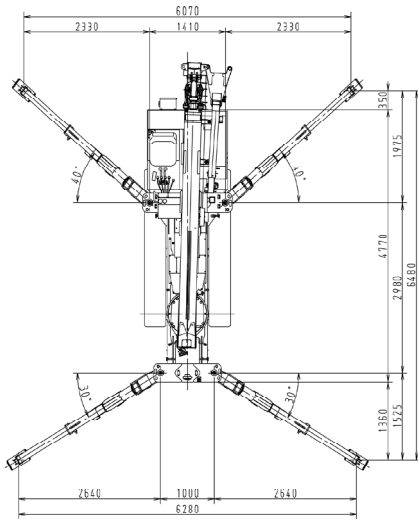


B-780.1 (8,0 t x 2,0 m)

Traglasttabellen



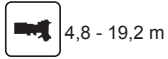
B-780.-1 (8,0 t x 2,0 m)



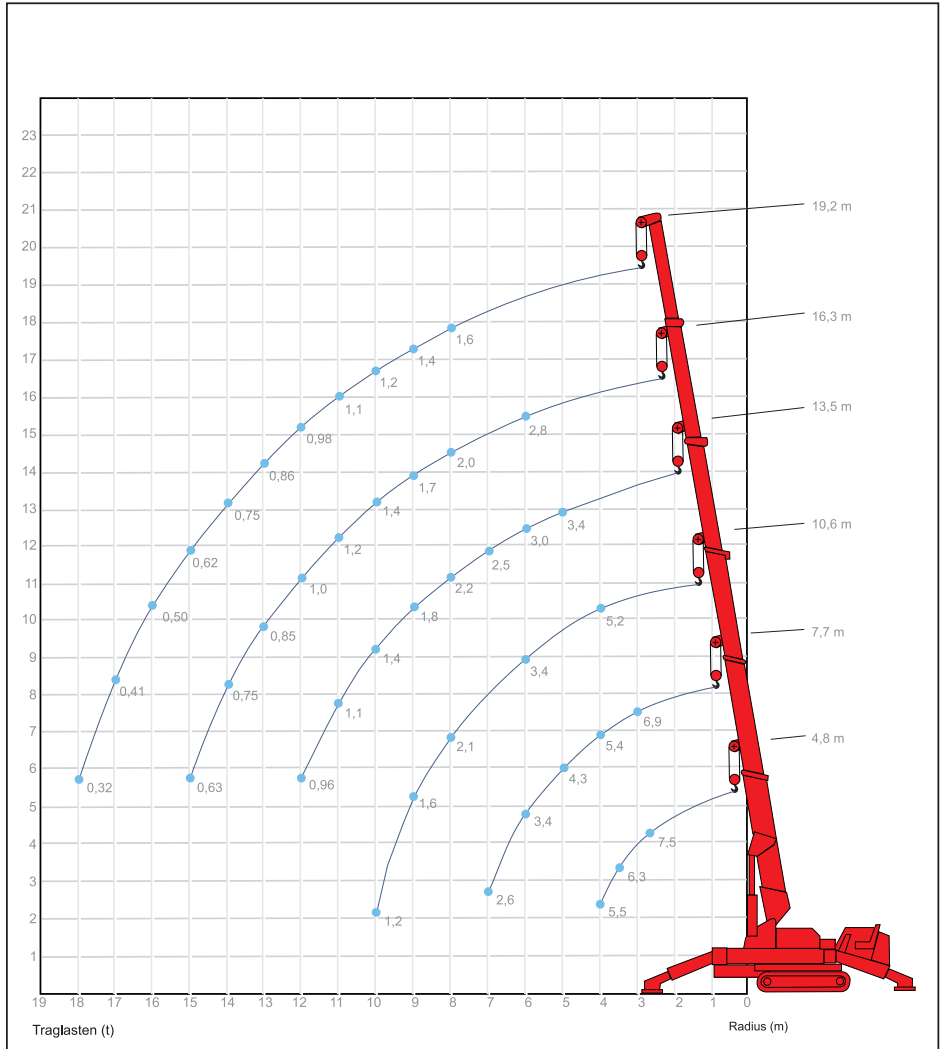
B-780.1 (8,0 t x 2,0 m)

TRAGLASTDIAGRAMM HAUPTAUSLEGER

mit maximaler Abstützbasis, Arbeitsbereich 360°



DIN/ISO



Anmerkungen zu den Traglasttabellen siehe Seite 46

B-780.1 (8,0 t x 2,0 m)

TRAGLASTDIAGRAMM 5,0 M AUSLEGERVERLÄNGERUNG

Einseilhaken, 20° abgewinkelt, mit max. Abstützbasis, Arbeitsbereich 360°



3,9 - 15,7 m



3,0 m, 15°

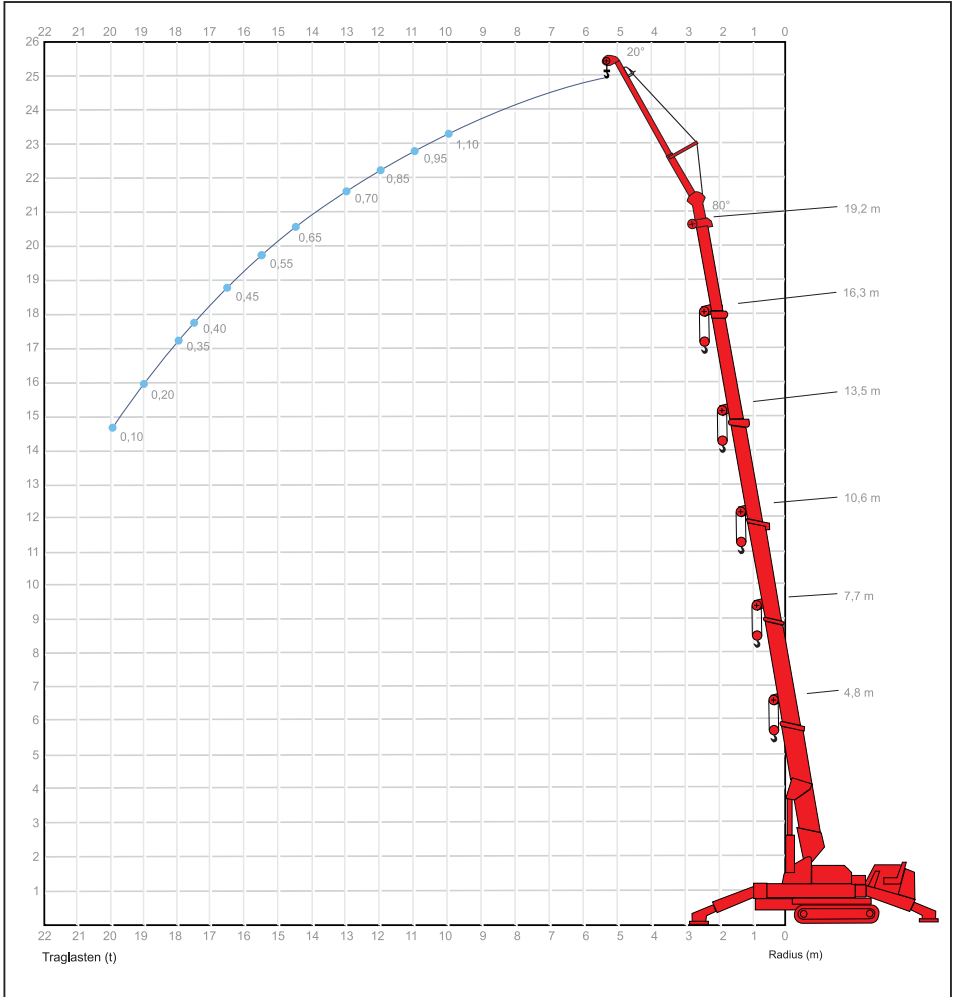


6,5 x 6,3 m



360°

DIN/ISO



Anmerkungen zu den Traglasttabellen siehe Seite 46

B-780.1 (8,0 t x 2,0 m)

TRAGLASTDIAGRAMM 2,1 M MONTAGESPITZE

mit Wirbelhaken, 0° / 20° / 40° / 60° abgewinkelt, mit max. Abstützbasis, Arbeitsbereich 360°



3,9 - 15,7 m



2,1 m, 0°/20°/40°/60°

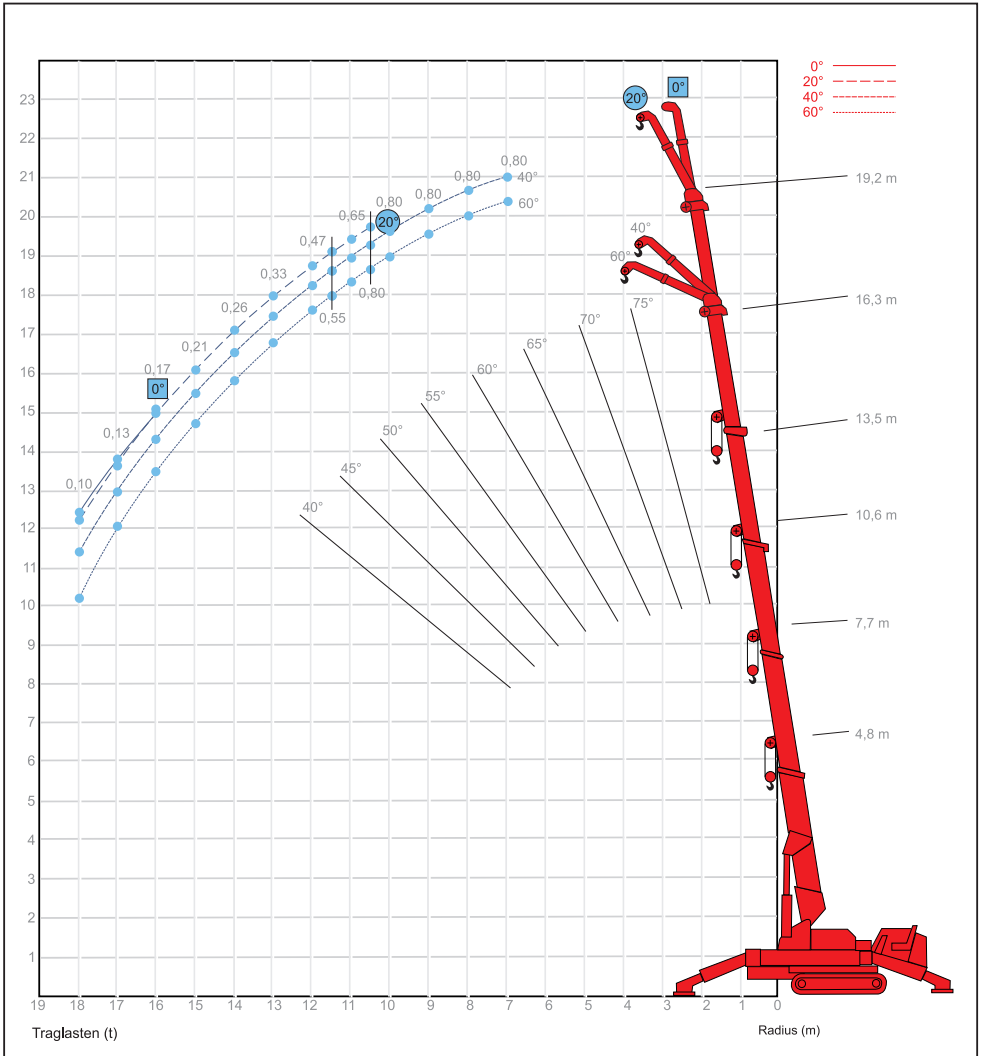


6,5 x 6,3 m



360°

DIN/ISO



B-780.1

Traglasten Hauptausleger

mit max. Abstützbasis, Arbeitsbereich 360°






4, 8 - 19,2 m



6,5 x 6,3 m



360°

 m Radius						
	4,8 m	7,7 m	10,6 m	13,5 m	16,3 m	19,2 m
2,0	8,00					
2,5	7,50					
3,0	7,20	6,90				
3,5	6,30	6,10	5,20			
4,0	5,50	5,40	5,20			
5,0		4,30	4,20	3,40		
6,0		3,40	3,40	3,00	2,80	
6,5		3,00	3,10	2,70	2,60	
7,0		2,60	2,80	2,50	2,30	
8,0			2,10	2,20	2,00	1,60
9,0			1,60	1,80	1,70	1,40
10,0			1,20	1,40	1,40	1,20
11,0				1,10	1,20	1,10
12,0				0,96	1,00	0,98
13,0				0,60	0,85	0,86
14,0					0,75	0,75
15,0					0,63	0,62
16,0					0,45	0,50
17,0						0,41
18,0						0,32
18,6						0,25
	Hakenflasche 3-rollig					

Traglasten (t)

Anmerkung zu den Traglasttabellen

Die Traglasten DIN entsprechen den geforderten Standsicherheiten nach DIN 15019, Teil 2

Die Traglasten sind in Tonnen angegeben.

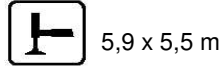
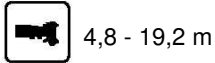
Das Gewicht des Lasthakens und der Lastaufnahmemittel ist von den Traglasten abzuziehen.




Traglaständerungen vorbehalten, alle Angaben ohne Gewähr

B-780.1



Traglasten Hauptausleger mit mittlerer Abstützbasis, Arbeitsbereich 360°



 m	Teleskopauslegerlänge 					
	4,8 m	7,7 m	10,6 m	13,5 m	16,3 m	19,2 m
Radius						
2,5	6,60					
3,0	6,60	6,60				
3,5	6,00	5,88	5,00			
4,0	5,33	5,22	5,00	3,24		
5,0		4,12	4,01	3,24	2,58	
6,0		2,69	3,24	2,80	2,58	1,48
6,5		2,28	2,58	2,40	2,10	1,48
7,0		1,87	1,92	2,03	1,65	1,48
8,0			1,53	1,54	1,65	1,48
9,0			1,04	1,21	1,26	1,29
10,0			0,77	0,93	1,04	1,10
11,0				0,71	0,82	0,90
12,0				0,60	0,66	0,71
13,0				0,44	0,55	0,60
14,0					0,44	0,50
15,0					0,33	0,42
16,0					0,27	0,33
17,0						0,27
18,0						0,22
18,6						0,16
	Hakenflasche 3-rollig					

Traglasten (t)

Anmerkung zu den Traglasttabellen

Die Traglasten DIN entsprechen den geforderten Standsicherheiten nach DIN 15019, Teil 2

Die Traglasten sind in Tonnen angegeben.

Das Gewicht des Lasthakens und der Lastaufnahmemittel ist von den Traglasten abzuziehen.

Traglaständerungen vorbehalten, alle Angaben ohne Gewähr

B-780.1



Traglasten Hauptausleger

mit minimaler Abstützbasis, Arbeitsbereich 360°






4,8 - 19,2 m



5,3 x 4,6 m



360°

 m Radius	Teleskopauslegerlänge 					
	4,8 m	7,7 m	10,6 m	13,5 m	16,3 m	19,2 m
2,5	6,60	6,60				
3,0	6,60	6,60	5,00			
3,5	6,00	5,88	5,00	3,02		
4,0	5,00	5,11	5,00	3,02	2,14	
5,0		2,80	2,91	3,02	2,14	1,21
6,0		1,81	1,87	2,03	2,14	1,21
6,5		1,53	1,59	1,73	1,70	1,21
7,0		1,26	1,32	1,43	1,25	1,21
8,0			0,93	1,10	1,15	1,21
9,0			0,71	0,82	0,88	1,00
10,0			0,49	0,60	0,71	0,77
11,0				0,47	0,55	0,63
12,0				0,36	0,44	0,50
13,0				0,26	0,33	0,40
14,0					0,25	0,31
15,0					0,19	0,25
16,0					0,14	0,19
17,0						0,15
18,0						0,10
18,6						0,07
	Hakenflasche 3-rollig					

Traglasten (t)

Anmerkung zu den Traglasttabellen

Die Traglasten DIN entsprechen den geforderten Standsicherheiten nach DIN 15019, Teil 2

Die Traglasten sind in Tonnen angegeben.

Das Gewicht des Lasthakens und der Lastaufnahmemittel ist von den Traglasten abzuziehen.

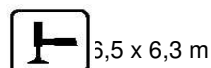
Traglaständerungen vorbehalten, alle Angaben ohne Gewähr



B-780.1

Traglasten 5,0 m Auslegerverlängerung

20° abgewinkelt

mit max. Abstützbasis, Arbeitsbereich 360°



 Arbeitsradius m	5,0 m Auslegerverlängerung		
	Teleskopauslegerlänge 		
	13,5 m	16,3 m	19,2 m
6,0	1,10	1,10	1,10
7,0	1,10	1,10	1,10
8,0	1,10	1,10	1,10
9,0	1,10	1,10	1,10
10,0	1,10	1,10	1,10
11,0	0,95	0,95	0,95
12,0	0,85	0,85	0,85
13,0	0,70	0,70	0,70
14,5	0,65	0,65	0,65
15,5	0,55	0,55	0,55
16,5		0,45	0,45
18,0		0,35	0,35
19,0			0,20
20,0			0,10



Einselhaken (Bommel)

Traglasten (t)

Anmerkung zu den Traglasttabellen

Die Traglasten DIN entsprechen den geforderten Standsicherheiten nach DIN 15019, Teil 2

Die Traglasten sind in Tonnen angegeben.

Das Gewicht des Lasthakens und der Lastaufnahmemittel ist von den Traglasten abzuziehen.

Traglaständerungen vorbehalten, alle Angaben ohne Gewähr

B-780.1



2,1 m Montagespitze mit Wirbelhaken 0° / 20° 40° / 60° abgewinkelt

mit max. Abstützbasis 5,9 x 5,9 m, Arbeitsbereich 360°



4,8 - 19,2 m






2,1 m



6,5 x 6,3 m



360°

 m	19,2 m Hauptausleger 			
	2,1 m Montagespitze			
Arbeitsradius	60°	40°	20°	0°
6,0	0,80	0,80		
7,0	0,80	0,80		
8,0	0,80	0,80		
9,0	0,80	0,80		
10,0	0,80	0,80		
10,5	0,80	0,80		
11,0	0,65	0,65	0,65	
11,5	0,55	0,55	0,55	
12,0	0,47	0,47	0,47	
13,0	0,33	0,33	0,33	
14,0	0,26	0,26	0,26	
15,0	0,21	0,21	0,21	
16,0	0,17	0,17	0,17	0,17
17,0	0,13	0,13	0,13	0,13
18,0	0,10	0,10	0,10	0,10
	Wirbelhaken			

Traglasten (t)

Anmerkung zu den Traglasttabellen

Die Traglasten DIN entsprechen den geforderten Standsicherheiten nach DIN 15019, Teil 2

Die Traglasten sind in Tonnen angegeben.

Das Gewicht des Lasthakens und der Lastaufnahmemittel ist von den Traglasten abzuziehen.

Die Montagespitze 0 / 20° abgewinkelt kann erst ab einer Hauptauslegerstellung von 40 / 60° benutzt werden, da die angeschlagene Last sonst am Hauptausleger anschlägt.

Traglaständerungen vorbehalten, alle Angaben ohne Gewähr