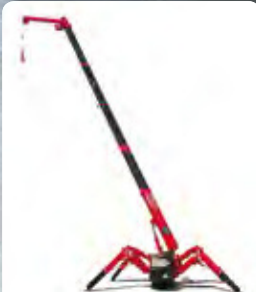
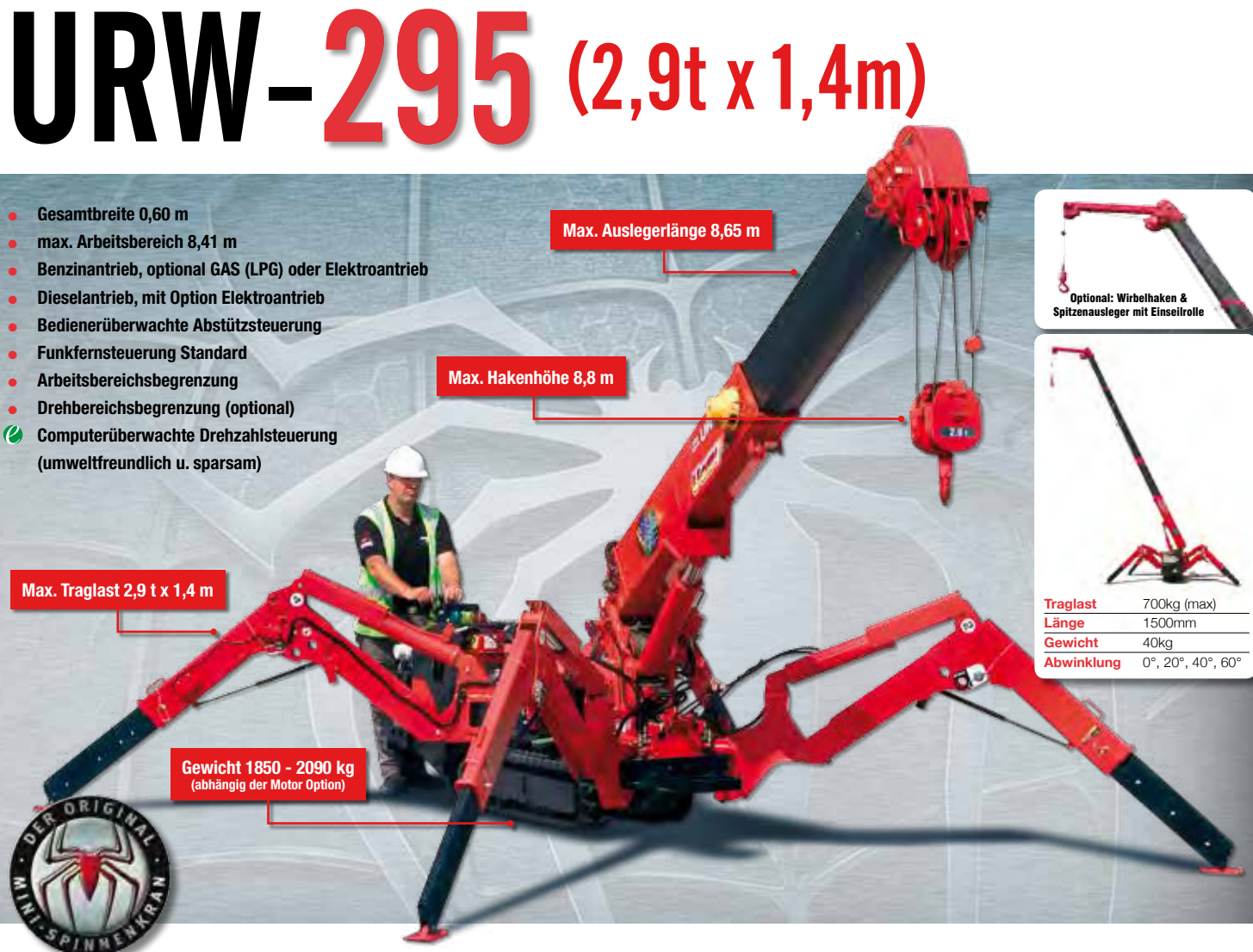


URW-295 (2,9t x 1,4m)

- Gesamtbreite 0,60 m
- max. Arbeitsbereich 8,41 m
- Benzinantrieb, optional GAS (LPG) oder Elektroantrieb
- Dieselantrieb, mit Option Elektroantrieb
- Bedienerüberwachte Abstützsteuerung
- Funkfernsteuerung Standard
- Arbeitsbereichsbegrenzung
- Drehbereichsbegrenzung (optional)
- Computerüberwachte Drehzahlsteuerung (umweltfreundlich u. sparsam)



Traglast	700kg (max)
Länge	1500mm
Gewicht	40kg
Abwinklung	0°, 20°, 40°, 60°



Der URW-295 ist der erste Minikran in Europa, der schmal genug ist, um durch einen Standardtürrahmen zu fahren, aber eine Tragkraft von fast 3 t aufweist. Er ist ebenfalls



technisch führend mit einer Vielzahl von innovativen Sicherheitseigenschaften wie z. B. ein computergesteuertes intelligentes Sprachwarnsystem und dem einzigartigen UNIC Druckausgleichventil, welches die multifunktionelle Bedienung mit der Funkfernsteuerung ermöglicht.

ZUSÄTZLICHE MERKMALE

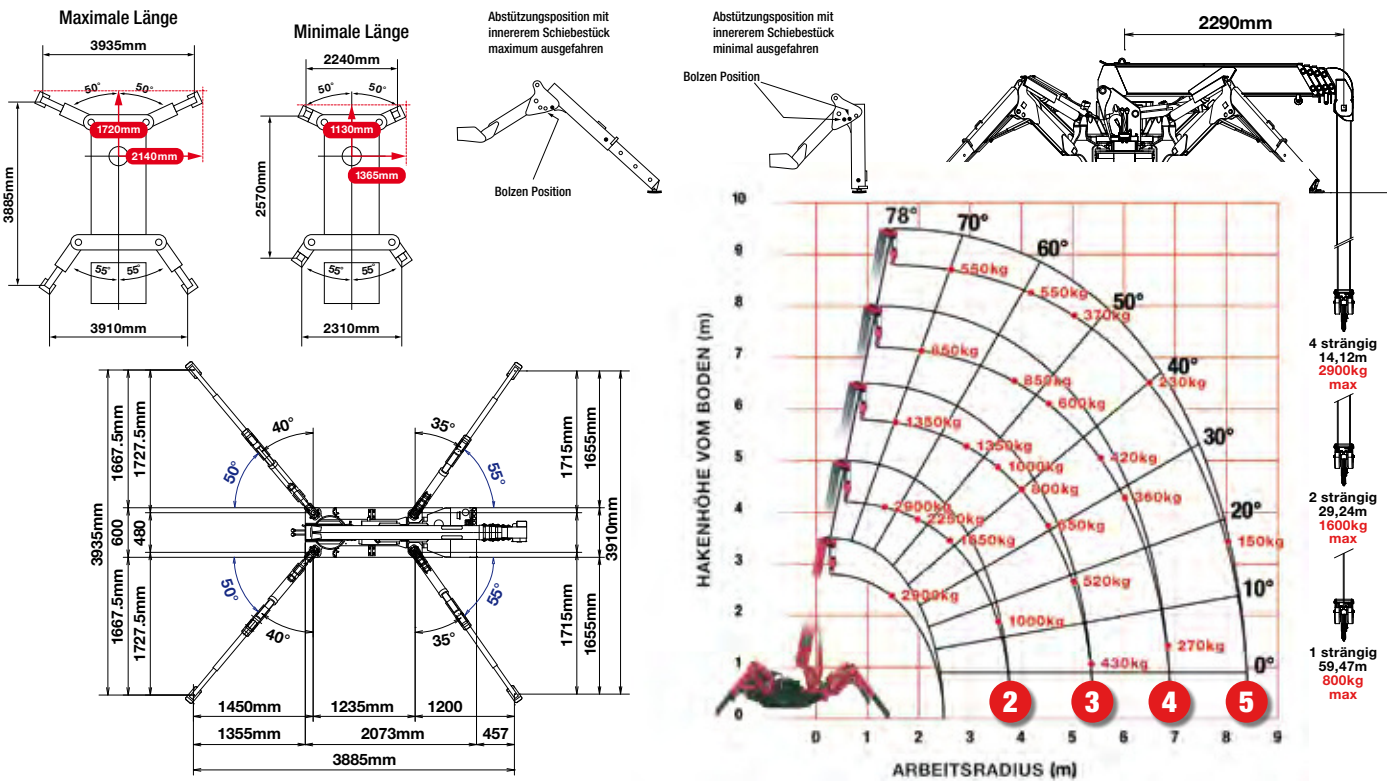


KRANSPEZIFIKATIONEN

Traglast	max.	2,9 t x 1,4 m
Arbeitsbereich	max.	8,41 m
Hakenhöhe	max.	8,8 m (9,8 m mit der handbetrieb Spitzenausleger, 10,47 m mit Wirbelhaken) 8,8 m (10,9 m mit hydraulischen Spitzenausleger, 11,7 m mit Wirbelhaken)
Seillänge	max.	14,12 m (4 strängig), 29,24 m (2 strängig), 59,47 m (1 strängig)
Abmessungen	in Fahrposition	2690 mm (2905 mm Dieselantrieb und Elektroantrieb) (l) x 600 mm (w) x 1375 mm (h)
Gewicht	ohne Last:	1850 kg (1950 kg mit Elektroantrieb, 1920kg mit Dieselantrieb, 2090kg mit Dieselantrieb und Elektroantrieb)
Bodendrücke		verfügbar auf Anfrage
Hakengeschwindigkeit	ca.	10m / min (mit 4 Lagen, 4 strängig)
Teleskopsystem	Auslegerlänge Teleskopgeschwindigkeit Auslegertyp	2,53 - 8,65 m 6,12 m / 20 Sekunden 5 Stufen, hydraulisch ausfahrbar, Teleskopausleger in sechseckiger Kastenform
Hub- und Senkgeschwindigkeit	ca.	0 - 78"/11 Sekunden
Drehgeschwindigkeit	ca.	360° (unbeschränkt) 1,5 min (U/Min)
Antriebssystem	Antrieb Fahrgeschwindigkeit Steigfähigkeit Raupenbodenlänge Raupenbodendruck Raupenbreite	hydrostatisch, stufenlos vor- und rückwärts 0 - 2,3 km / h 20° 1050 mm 48 kPa (0,49 kg / cm²) 180 mm
Motor	Hersteller Antrieb max. Leistung Anlasser Tankvolumen	Mitsubishi (Kubota Dieselantrieb) Benzin mit LPG und Elektro-Option, Diesel mit Elektro-Option 9,6 kW (13 PS) / 2000 min U/Min Elektrisch 6 liter benzinantrieb, 9 liter diesel
Elektromotor	Leistung Volt	3,7 kW 400v AC 50 / 60 Hz
Standardausrüstung		2-rollige Hakenflasche, Lastmomentbegrenzer, Funkfernsteuerung, Überlastalarm, computerüberwachtes intelligentes Sprachwarnsystem, multifunktionelle Bedienung per Funkfernsteuerung, intelligente computerüberwachte Drehzahlsteuerung, automatische Hakensicherung, akustisches Überlastsignal, Überlastwarnlampen, Arbeitsbereichsbegrenzung
Zusatzrüstung		Einseilhaken, Hakenflasche 1-rollig, LPG-Gasantrieb, Elektroantrieb 400 V, Diesel-Motor anstatt Benzin-Motor, NM-Antriebsketten, Drehbereichsbegrenzung, 0,50 m Hilfsspitze mit Wirbelhaken mit 300 kg bzw. 700 kg Tragkraft, Spitzenausleger 1,5 m mit Einseilrolle und mit 700 kg Tragkraft, Funkfernsteuerung mit Rückmeldungsanzeige (mit LMB I4500) und Datenerfassung

MINI-SPINNENKRAN

TRAGLASTEN UND ABSTÜTZPOSITIONEN



ZWEITE STUFE AUSGEFAHREN 2,53 - 4,075M AUSLEGERLÄNGE

Arbeitsradius	m	bis 1,0	1,4	1,5	1,8	2,0	2,5	3,0	3,5	3,835
Abstützung Maximale Länge	kg	2900	2650	2250	2050	1650	1300	1000	900	
Abstützung Minimale Länge	kg	2000	2000	1450	1100	650	490	350	250	

DRITTE STUFE AUSGEFAHREN 4,075 - 5,61M AUSLEGERLÄNGE

Arbeitsradius	m	bis 2,2	2,5	2,9	3,0	3,5	4,0	4,5	5,0	5,37
Abstützung Maximale Länge	kg	1350	1350	1250	1000	800	650	520	430	
Abstützung Minimale Länge	kg	800	650	530	500	380	280	220	160	120

VIERTE STUFE AUSGEFAHREN 5,61 - 7,13M AUSLEGERLÄNGE

Arbeitsradius	m	bis 3,3	3,8	4,0	4,5	5,0	5,5	6,0	6,5	6,89
Abstützung Maximale Länge	kg	850	850	750	600	500	420	360	320	270
Abstützung Minimale Länge	kg	420	340	300	250	190	140	100	80	60

FÜNFTE STUFE AUSGEFAHREN 7,13 - 8,65M AUSLEGERLÄNGE

Arbeitsradius	m	bis 3,8	4,1	4,5	5,0	5,5	6,0	6,5	7,0	8,0	8,41
Abstützung Maximale Länge	kg	550	550	450	370	310	270	230	200	150	130
Abstützung Minimale Länge	kg	350	290	250	200	160	130	100	70	40	30

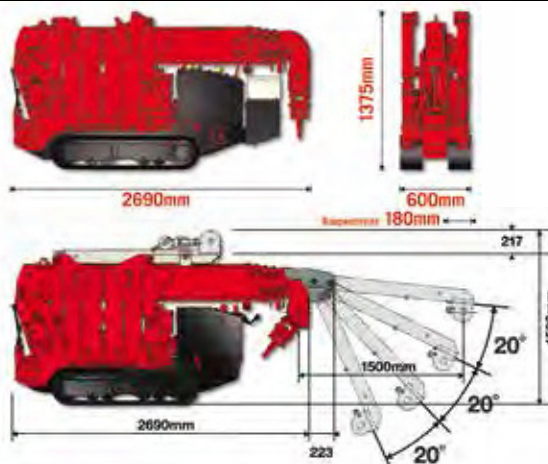
HILFSHAKEN KLEIN - 300 kg

Transportzustand

Im Einsatz

Traglast	300 kg (max)
Länge	500 mm
Gewicht	15 kg
Abwinklung	0°, 20°, 40°, 60°

ABMESSUNGEN



SPITZENAUSLEGER MIT WIRBELHAKEN UND MIT EINSELROLLE

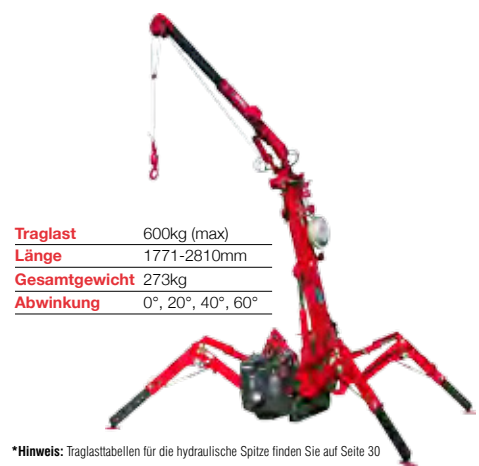
Maximale Traglast 500 kg-700 kg (gemäß Arbeitsradius)



Maximale Traglast 400 kg-700 kg (gemäß Abwinklung)



URW-295-2 HYDRAULISCHER SPITZENAUSLEGER



Traglast	600kg (max)
Länge	1771-2810mm
Gesamtgewicht	273kg
Abwinklung	0°, 20°, 40°, 60°

*Hinweis: Traglastentabellen für die hydraulische Spitze finden Sie auf Seite 30

TRAGLASTEN WIRBELHAKEN & SPITZENAUSLEGER

URW-095 & URW-295
300kg Wirbelhaken - 500mm
Alle Hauptausleger

URW-095 & URW-295 - 700kg Wirbelhaken - 1500mm

URW-095 & URW-295 - 700kg Spitzenausleger - 1500mm

300kg MONTAGESPITZE MIT WIRBELHAKEN		
TRAGLASTEN (KG)		
ARBEITSRADIUS (M)	ABSTÜTZUNGEN MAX. AUSGEFAHREN	ABSTÜTZUNGEN MIN. AUSGEFAHREN
3.5	300	300
4.0	300	220
4.5	300	170
5.0	300	120
5.5	300	90
6.0	260	60
6.5	220	50
7.0	180	NICHT ERLAUBT
8.0	130	
8.91	100	

700kg MONTAGESPITZE MIT WIRBELHAKEN		
TRAGLASTEN (KG)		
ARBEITSRADIUS (M)	ABSTÜTZUNGEN MAX. AUSGEFAHREN	ABSTÜTZUNGEN MIN. AUSGEFAHREN
3.8	700	300
4.0	700	220
4.5	500	170
5.0	400	120
5.5	330	90
6.0	260	60
6.5	220	50
7.0	180	NICHT ERLAUBT
8.0	130	
8.39	100	

700kg MONTAGESPITZE MIT WIRBELHAKEN		
TRAGLASTEN (KG)		
ARBEITSRADIUS (M)	ABSTÜTZUNGEN MAX. AUSGEFAHREN	ABSTÜTZUNGEN MIN. AUSGEFAHREN
3.8	500	300
4.0	450	220
4.5	400	170
5.0	320	120
5.5	260	90
6.0	220	60
6.5	180	50
7.0	130	NICHT ERLAUBT
8.0	100	
8.39	50	

700kg SPITZENAUSLEGER MIT KOPFROLLE				
TRAGLASTEN SPITZENAUSLEGER (JE ABWINKLUNG)				
AUSLEGER-WINKEL	0°	20°	40°	60°
78°	700	700	700	700
75°	700	700	700	700
70°	700	700	700	700
65°	500	500	500	500
60°	350	350	350	350
55°	250	250		
50°	200	200		
40°	NICHT ERLAUBT			
30°	NICHT ERLAUBT			
20°	NICHT ERLAUBT			

700kg SPITZENAUSLEGER MIT KOPFROLLE				
TRAGLASTEN SPITZENAUSLEGER (JE ABWINKLUNG)				
AUSLEGER-WINKEL	0°	20°	40°	60°
78°	400	400	400	400
75°	400	400	400	400
70°	400	400	400	400
65°	250	250	250	250
60°	200	200	200	200
55°	150	150		
50°	100	100		
40°	NICHT ERLAUBT			
30°	NICHT ERLAUBT			
20°	NICHT ERLAUBT			

URW-295-2 - 600kg Hydraulischer Spitzenausleger (1) - 1771mm

Hauptausleger Stufe 1 Bis 4

Nur Hauptauslegerstufe 5

600kg SPITZENAUSLEGER MIT KOPFROLLE				
TRAGLASTEN SPITZENAUSLEGER (JE ABWINKLUNG)				
AUSLEGER-WINKEL	0°	20°	40°	60°
78°	600	420	330	320
75°	560	370	300	
70°	430	310	260	
65°	350	260	230	
60°	280	230	200	
55°	240	200		
50°	200	180		
45°	180	160		
40°	150	140		
35°	140			
30°	120			
25°	110			
20°	110			
15°				
				NICHT ERLAUBT

600kg SPITZENAUSLEGER MIT KOPFROLLE				
TRAGLASTEN SPITZENAUSLEGER (JE ABWINKLUNG)				
AUSLEGER-WINKEL	0°	20°	40°	60°
78°	420	340	290	280
75°	320	270	250	
70°	210	190	180	
65°	150	130	130	
60°	100	100	100	
55°	90	70		
50°				
45°				
40°				
35°				
30°				
25°				
20°				
15°				
				NICHT ERLAUBT

URW-295-2 - 600kg Hydraulischer Spitzenausleger (1+2) - 2811mm

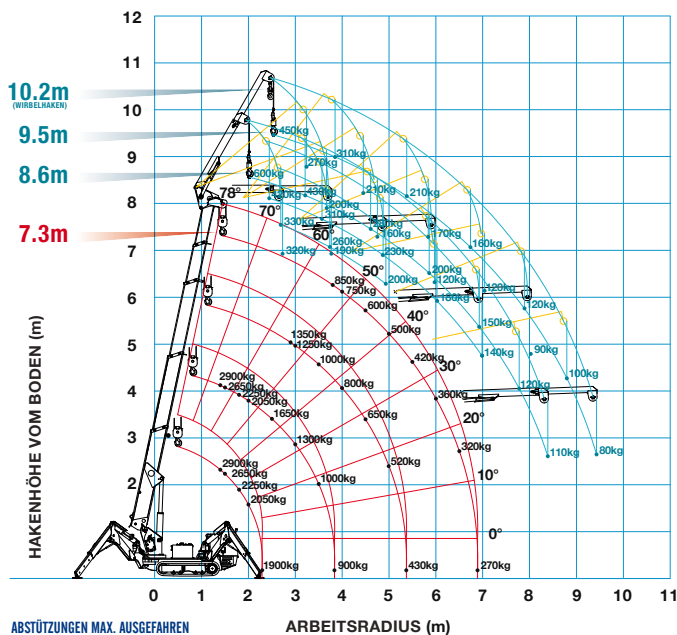
Hauptausleger Stufe 1 Bis 4

Nur Hauptauslegerstufe 5

600kg SPITZENAUSLEGER MIT KOPFROLLE				
TRAGLASTEN SPITZENAUSLEGER (JE ABWINKLUNG)				
AUSLEGER-WINKEL	0°	20°	40°	60°
78°	450	270	200	190
75°	380	240	180	
70°	310	210	160	
65°	260	180	140	
60°	210	170	120	
55°	180	130		
50°	160	120		
45°	140	100		
40°	120	90		
35°	110			
30°	100			
25°	90			
20°	80			
15°				
				NICHT ERLAUBT

600kg SPITZENAUSLEGER MIT KOPFROLLE				
TRAGLASTEN SPITZENAUSLEGER (JE ABWINKLUNG)				
AUSLEGER-WINKEL	0°	20°	40°	60°
78°	290	220	180	170
75°	220	170	150	
70°	140	120	100	
65°	90	80	70	
60°	60	60	50	
55°	40	40		
50°				
45°				
40°				
35°				
30°				
25°				
20°				
15°				
				NICHT ERLAUBT

URW-295-2 ARBEITSBEREICH HYDRAULISCHER SPITZENAUSLEGER, HAUPTAUSLEGER 4. STUFE



URW-295-2 ARBEITSBEREICH HYDRAULISCHER SPITZENAUSLEGER, HAUPTAUSLEGER 5. STUFE

