

URW-095 (0,995t x 3,5m)

- Gesamtbreite 0,60 m
- max. Arbeitsbereich 8,41 m
- Benzinantrieb, optional GAS (LPG) oder Elektroantrieb
- Dieselantrieb, mit Option Elektroantrieb
- Keine Fahrzeugverlängerung mit Elektroantrieb (außer mit Diesel)
- Vielfach variable Abstützpositionen
- Intelligentes Sprachwarnsystem
- Stützdrucküberwachung
- Funkfernsteuerung Standard
- Computerüberwachte Drehzahlsteuerung (umweltfreundlich u. sparsam)



| | |
|------------|-------------------|
| Traglast | 700kg (max) |
| Länge | 1500mm |
| Gewicht | 40kg |
| Abwinklung | 0°, 20°, 40°, 60° |

Mit einer Breite von nur 0,60 m ist der URW-095 insbesondere für den Innenraumzugang konstruiert worden und ist mit seinen Tragkräften führend in seiner Tragklasse.



Der URW-095 verfügt über eine unvergleichbare Auslegerlänge und die variablen Abstützpositionen mit unterschiedlichen Winkeleinstellungen, erlauben es ihm, sich den jeweiligen Anforderungen eines beschränkten und beengten Arbeitsbereiches anzupassen. Das patentierte UNIC-Überlastwarnsystem schützt vor kippen bzw. umfallen der Maschine und gewährleistet die erforderliche Standsicherheit.

ZUSÄTZLICHE MERKMALE

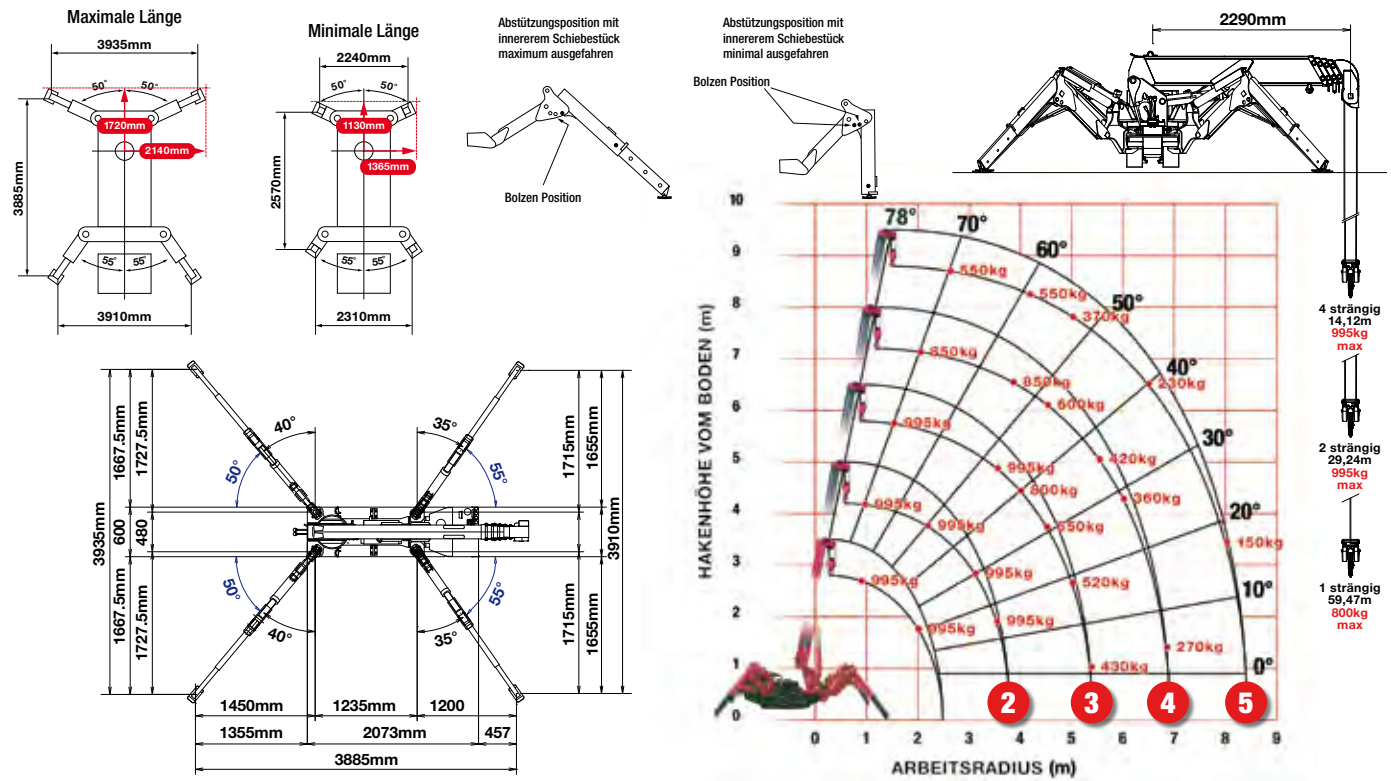


KRANSPEZIFIKATIONEN

| | | |
|------------------------------|--|--|
| Traglast | max. | 0,995 t x 3,5 m |
| Arbeitsbereich | max. | 8,41 m |
| Hakenhöhe | max. | 8,8 m (9,8 m mit Spitzenausleger, 10,47 m mit Wirbelhaken) |
| Seillänge | max. | 14,12 m (4 strängig), 29,24 m (2 strängig), 59,47 m (1 strängig) |
| Abmessungen | in Fahrposition | 2690 mm (2905 mm Dieselantrieb und Elektroantrieb) (l) x 600 mm (w) x 1375 mm (h) |
| Gewicht | ohne Last: | 1850 kg (1950 kg mit Elektroantrieb, 1920kg mit Dieselantrieb, 2090kg mit Dieselantrieb und Elektroantrieb) |
| Bodendrücke | verfügbar auf Anfrage | |
| Hakengeschwindigkeit | ca. | 10 m / min (mit 4 Lagen, 4 strängig) |
| Teleskopsystem | Auslegerlänge Teleskopgeschwindigkeit Auslegertyp | 2,53 - 8,65 m 6,12 m / 20 Sekunden 5 Stufen, hydraulisch ausfahrbar, Teleskopausleger in sechseckiger Kastenform |
| Hub- und Senkgeschwindigkeit | ca. | 0 - 78' / 11 Sekunden |
| Drehgeschwindigkeit | ca. | 360° (unbeschränkt) 1,5 min (U/Min) |
| Antriebssystem | Antrieb Fahrgeschwindigkeit Steigfähigkeit Raupenbodenlänge Raupenbodendruck Raupenbreite | hydrostatisch, stufenlos vor- und rückwärts 0 - 2,3 km / h 20° 1050 mm 48 kPa (0,49 kg / cm ²) 180 mm |
| Motor | Hersteller Antrieb max. Leistung Anlasser Tankvolumen | Mitsubishi (Kubota Dieselantrieb) Benzin mit LPG und Elektro-Option, Diesel mit Elektro-Option 9,6 kW (13 PS) / 2000 min (U/Min) Elektrisch 6 liter benzin, 9 liter diesel |
| Elektromotor | Leistung Volt | 3,7 kW 400v AC 50 / 60 Hz |
| Standardausrüstung | Einseilhaken, Funkfernsteuerung, Überlastalarm, computerüberwachtes intelligentes Sprachwarnsystem, multifunktionale Bedienung per Funkfernsteuerung, intelligente Drehzahlsteuerung, automatische Hakensicherung, Lastanzeige | |
| Zusatz-ausrüstung | Hakenflasche 1-rollig, LPG-Gasantrieb, Elektroantrieb 400 V, Diesel-Motor anstatt Benzin-Motor, NM-Antriebsketten, Wirbelhaken 300 kg, Wirbelhaken 700 kg, Spitzenausleger 1,5 m mit Einseilrolle und Tragkraft 700 kg | |

MINI-SPINNENKRAN

TRAGLASTEN UND ABSTÜTZPOSITIONEN



| ZWEITE STUFE AUSGEFAHREN | | 2,53 - 4,075 m AUSLEGERLÄNGE | | | | | | | | | |
|---------------------------------|----------------|-------------------------------------|-----|-----|-----|-----|-----|-----|-----|-------|-----|
| Arbeitsradius | m | bis 1,0 | 1,4 | 1,5 | 1,8 | 2,0 | 2,5 | 3,0 | 3,5 | 3,835 | |
| Abstützung | Maximale Länge | kg | 995 | 995 | 995 | 995 | 995 | 995 | 995 | 995 | 900 |
| | Minimale Länge | kg | 995 | 995 | 995 | 995 | 995 | 650 | 490 | 350 | 250 |

| DRITTE STUFE AUSGEFAHREN | | 4,075 - 5,61 m AUSLEGERLÄNGE | | | | | | | | | |
|---------------------------------|----------------|-------------------------------------|-----|-----|-----|-----|-----|-----|-----|------|-----|
| Arbeitsradius | m | bis 2,2 | 2,5 | 2,9 | 3,0 | 3,5 | 4,0 | 4,5 | 5,0 | 5,37 | |
| Abstützung | Maximale Länge | kg | 995 | 995 | 995 | 995 | 995 | 800 | 650 | 520 | 430 |
| | Minimale Länge | kg | 800 | 650 | 530 | 500 | 380 | 280 | 220 | 160 | 120 |

| VIERTE STUFE AUSGEFAHREN | | 5,61 - 7,13 m AUSLEGERLÄNGE | | | | | | | | | |
|---------------------------------|----------------|------------------------------------|-----|-----|-----|-----|-----|-----|-----|------|-----|
| Arbeitsradius | m | bis 3,3 | 3,8 | 4,0 | 4,5 | 5,0 | 5,5 | 6,0 | 6,5 | 6,89 | |
| Abstützung | Maximale Länge | kg | 850 | 850 | 750 | 600 | 500 | 420 | 360 | 320 | 270 |
| | Minimale Länge | kg | 420 | 340 | 300 | 250 | 190 | 140 | 100 | 80 | 60 |

| FÜNFTE STUFE AUSGEFAHREN | | 7,13 - 8,65 m AUSLEGERLÄNGE | | | | | | | | | |
|---------------------------------|----------------|------------------------------------|-----|-----|-----|-----|-----|-----|-----|-----|------|
| Arbeitsradius | m | bis 3,8 | 4,1 | 4,5 | 5,0 | 5,5 | 6,0 | 6,5 | 7,0 | 8,0 | 8,41 |
| Abstützung | Maximale Länge | kg | 550 | 550 | 450 | 370 | 310 | 270 | 230 | 200 | 150 |
| | Minimale Länge | kg | 350 | 290 | 250 | 200 | 160 | 130 | 100 | 70 | 40 |

WIRBELHAKEN KLEIN - 300 KG

| | |
|------------|-------------------|
| Traglast | 300 kg (max) |
| Länge | 500 mm |
| Gewicht | 15 kg |
| Abwinklung | 0°, 20°, 40°, 60° |

ABMESSUNGEN

ABSTÜTZPOSITIONEN

OPTIONAL GAS (LPG)

TRAGLASTEN WIRBELHAKEN & SPITZENAUSLEGER

URW-095 & URW-295
300kg Wirbelhaken - 500mm
Alle Hauptausleger

URW-095 & URW-295 - 700kg Wirbelhaken - 1500mm

URW-095 & URW-295 - 700kg Spitzenausleger - 1500mm

| 300kg MONTAGESPITZE MIT WIRBELHAKEN | | |
|-------------------------------------|-------------------------------|-------------------------------|
| TRAGLASTEN (KG) | | |
| ARBEITSRADIUS (M) | ABSTÜTZUNGEN MAX. AUSGEFAHREN | ABSTÜTZUNGEN MIN. AUSGEFAHREN |
| 3.5 | 300 | 300 |
| 4.0 | 300 | 220 |
| 4.5 | 300 | 170 |
| 5.0 | 300 | 120 |
| 5.5 | 300 | 90 |
| 6.0 | 260 | 60 |
| 6.5 | 220 | 50 |
| 7.0 | 180 | NICHT ERLAUBT |
| 8.0 | 130 | |
| 8.91 | 100 | |

| 700kg MONTAGESPITZE MIT WIRBELHAKEN | | |
|-------------------------------------|-------------------------------|-------------------------------|
| TRAGLASTEN (KG) | | |
| ARBEITSRADIUS (M) | ABSTÜTZUNGEN MAX. AUSGEFAHREN | ABSTÜTZUNGEN MIN. AUSGEFAHREN |
| 3.8 | 700 | 300 |
| 4.0 | 700 | 220 |
| 4.5 | 500 | 170 |
| 5.0 | 400 | 120 |
| 5.5 | 330 | 90 |
| 6.0 | 260 | 60 |
| 6.5 | 220 | 50 |
| 7.0 | 180 | NICHT ERLAUBT |
| 8.0 | 130 | |
| 8.39 | 100 | |

| 700kg MONTAGESPITZE MIT WIRBELHAKEN | | |
|-------------------------------------|-------------------------------|-------------------------------|
| TRAGLASTEN (KG) | | |
| ARBEITSRADIUS (M) | ABSTÜTZUNGEN MAX. AUSGEFAHREN | ABSTÜTZUNGEN MIN. AUSGEFAHREN |
| 3.8 | 500 | 300 |
| 4.0 | 450 | 220 |
| 4.5 | 400 | 170 |
| 5.0 | 320 | 120 |
| 5.5 | 260 | 90 |
| 6.0 | 220 | 60 |
| 6.5 | 180 | 50 |
| 7.0 | 130 | NICHT ERLAUBT |
| 8.0 | 100 | |
| 8.39 | 50 | |

| 700kg SPITZENAUSLEGER MIT KOPFROLLE | | | | |
|--|---------------|-----|-----|-----|
| TRAGLASTEN SPITZENAUSLEGER (JE ABWINKLUNG) | | | | |
| AUSLEGER-WINKEL | 0° | 20° | 40° | 60° |
| 78° | 700 | 700 | 700 | 700 |
| 75° | 700 | 700 | 700 | 700 |
| 70° | 700 | 700 | 700 | 700 |
| 65° | 500 | 500 | 500 | 500 |
| 60° | 350 | 350 | 350 | 350 |
| 55° | 250 | 250 | | |
| 50° | 200 | 200 | | |
| 40° | NICHT ERLAUBT | | | |
| 30° | NICHT ERLAUBT | | | |
| 20° | NICHT ERLAUBT | | | |

| 700kg SPITZENAUSLEGER MIT KOPFROLLE | | | | |
|--|---------------|-----|-----|-----|
| TRAGLASTEN SPITZENAUSLEGER (JE ABWINKLUNG) | | | | |
| AUSLEGER-WINKEL | 0° | 20° | 40° | 60° |
| 78° | 400 | 400 | 400 | 400 |
| 75° | 400 | 400 | 400 | 400 |
| 70° | 400 | 400 | 400 | 400 |
| 65° | 250 | 250 | 250 | 250 |
| 60° | 200 | 200 | 200 | 200 |
| 55° | 150 | 150 | | |
| 50° | 100 | 100 | | |
| 40° | NICHT ERLAUBT | | | |
| 30° | NICHT ERLAUBT | | | |
| 20° | NICHT ERLAUBT | | | |

URW-295-2 - 600kg Hydraulischer Spitzenausleger (1) - 1771mm

Hauptausleger Stufe 1 Bis 4

Nur Hauptauslegerstufe 5

| 600kg SPITZENAUSLEGER MIT KOPFROLLE | | | | |
|--|-----|-----|-----|---------------|
| TRAGLASTEN SPITZENAUSLEGER (JE ABWINKLUNG) | | | | |
| AUSLEGER-WINKEL | 0° | 20° | 40° | 60° |
| 78° | 600 | 420 | 330 | 320 |
| 75° | 560 | 370 | 300 | |
| 70° | 430 | 310 | 260 | |
| 65° | 350 | 260 | 230 | |
| 60° | 280 | 230 | 200 | |
| 55° | 240 | 200 | | |
| 50° | 200 | 180 | | |
| 45° | 180 | 160 | | |
| 40° | 150 | 140 | | |
| 35° | 140 | | | |
| 30° | 120 | | | |
| 25° | 110 | | | |
| 20° | 110 | | | |
| 15° | | | | |
| | | | | NICHT ERLAUBT |

| 600kg SPITZENAUSLEGER MIT KOPFROLLE | | | | |
|--|-----|-----|-----|---------------|
| TRAGLASTEN SPITZENAUSLEGER (JE ABWINKLUNG) | | | | |
| AUSLEGER-WINKEL | 0° | 20° | 40° | 60° |
| 78° | 420 | 340 | 290 | 280 |
| 75° | 320 | 270 | 250 | |
| 70° | 210 | 190 | 180 | |
| 65° | 150 | 130 | 130 | |
| 60° | 100 | 100 | 100 | |
| 55° | 90 | 70 | | |
| 50° | | | | |
| 45° | | | | |
| 40° | | | | |
| 35° | | | | |
| 30° | | | | |
| 25° | | | | |
| 20° | | | | |
| 15° | | | | |
| | | | | NICHT ERLAUBT |

URW-295-2 - 600kg Hydraulischer Spitzenausleger (1+2) - 2811mm

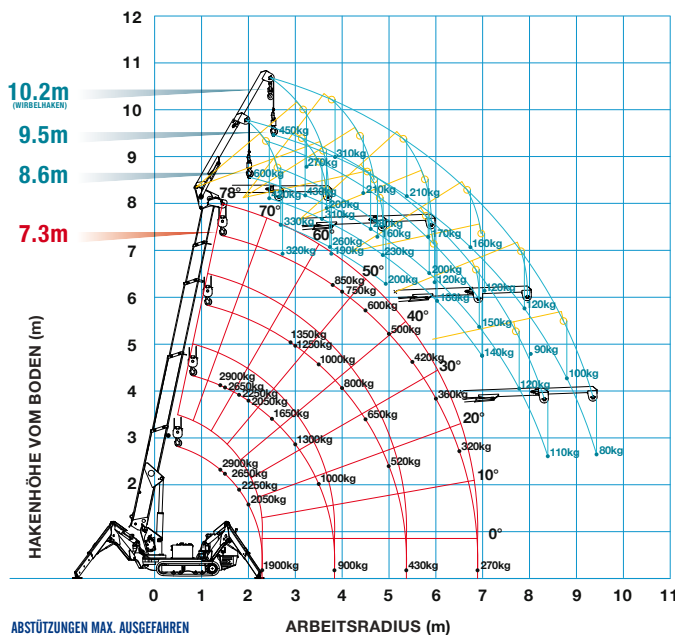
Hauptausleger Stufe 1 Bis 4

Nur Hauptauslegerstufe 5

| 600kg SPITZENAUSLEGER MIT KOPFROLLE | | | | |
|--|-----|-----|-----|---------------|
| TRAGLASTEN SPITZENAUSLEGER (JE ABWINKLUNG) | | | | |
| AUSLEGER-WINKEL | 0° | 20° | 40° | 60° |
| 78° | 450 | 270 | 200 | 190 |
| 75° | 380 | 240 | 180 | |
| 70° | 310 | 210 | 160 | |
| 65° | 260 | 180 | 140 | |
| 60° | 210 | 170 | 120 | |
| 55° | 180 | 130 | | |
| 50° | 160 | 120 | | |
| 45° | 140 | 100 | | |
| 40° | 120 | 90 | | |
| 35° | 110 | | | |
| 30° | 100 | | | |
| 25° | 90 | | | |
| 20° | 80 | | | |
| 15° | | | | |
| | | | | NICHT ERLAUBT |

| 600kg SPITZENAUSLEGER MIT KOPFROLLE | | | | |
|--|-----|-----|-----|---------------|
| TRAGLASTEN SPITZENAUSLEGER (JE ABWINKLUNG) | | | | |
| AUSLEGER-WINKEL | 0° | 20° | 40° | 60° |
| 78° | 290 | 220 | 180 | 170 |
| 75° | 220 | 170 | 150 | |
| 70° | 140 | 120 | 100 | |
| 65° | 90 | 80 | 70 | |
| 60° | 60 | 60 | 50 | |
| 55° | 40 | 40 | | |
| 50° | | | | |
| 45° | | | | |
| 40° | | | | |
| 35° | | | | |
| 30° | | | | |
| 25° | | | | |
| 20° | | | | |
| 15° | | | | |
| | | | | NICHT ERLAUBT |

URW-295-2 ARBEITSBEREICH HYDRAULISCHER SPITZENAUSLEGER, HAUPTAUSLEGER 4. STUFE



URW-295-2 ARBEITSBEREICH HYDRAULISCHER SPITZENAUSLEGER, HAUPTAUSLEGER 5. STUFE

