

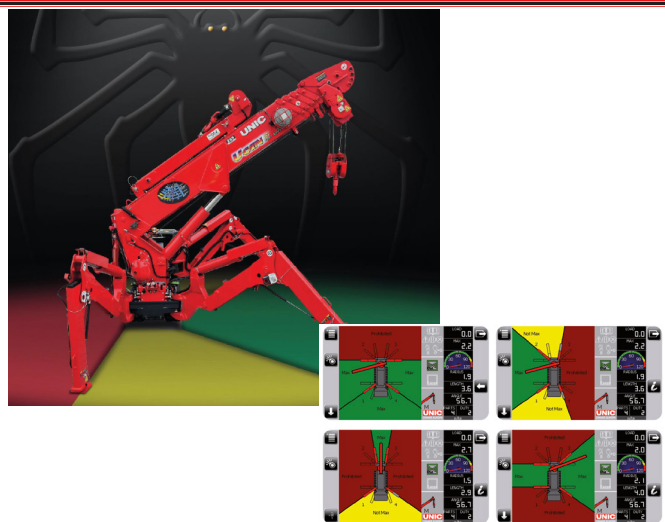
Variable Abstützbasis „FLEXIBASE“

Die variable Abstützbasis „FLEXIBASE“ von UNIC Cranes Europe ermöglicht dem Kranbediener jede Abstützung variabel (minimal oder maximal) entsprechend den Anforderungen des Arbeitsbereiches zu positionieren. Das System erkennt mittels Sensoren, in welcher Position sich die Stütze befindet. Die über jeder Stütze zugelassene Tragkraft wird durch den Elektronischen Lastmomentbegrenzer automatisch berechnet. Der Kranbediener muss keine weiteren Eingaben vornehmen.

Der Bildschirm der LMB zeigt dem Bediener die aktuellen Werte und den zugelassenen Arbeitsbereich über der jeweiligen Stütze. Der rote Bereich ist der Sperrbereich. Im gelben Bereich gelten die Traglastwerte für minimale Abstützung. Im grünen Bereich gelten die Traglastwerte für maximale Abstützung.

Die LMB 14500 ermöglicht die digitale Arbeits- & Drehbereichsbegrenzung.

FLEXIBASE

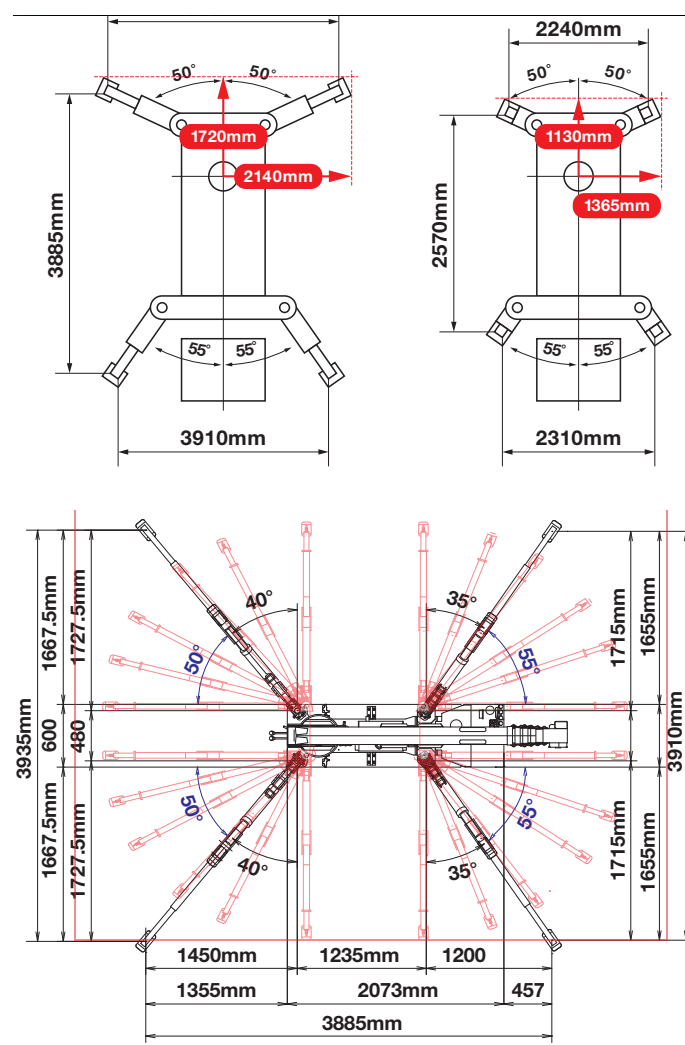


Technische Informationen

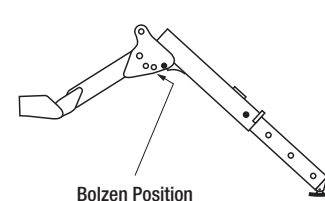
Traglast	max.	3,5 t x 1,4 m
Arbeitsbereich	max.	10,0 m
Hakenhöhe	max.	12,0 m
Seillänge	max.	60,0 m / 8 mm Ø
Abmessungen	Länge	2.690 mm
	Breite	630 mm
	Höhe	1.375 mm
Gewicht	ca.	2.440 kg
Teleskopsystem		5-teiliger Teleskopausleger, voll hydraulisch Ausfahrgeschwindigkeit 6,12 m / 20 Sek. Auslegerverstellgeschwindigkeit ca. 0- 78° / 11 Sek.
Hakengeschwindigkeit	ca.	10 m/min (4-strängig)
Drehgeschwindigkeit	ca.	360° (unbeschränkt) 1,5 U/min-1
Antriebssystem	Antrieb	hydrostatisch, stufenlos vorwärts u. rückwärts
	Fahrgeschwindigkeit	0 – 2,3 km/h
	Steigfähigkeit	20°
	Raupenbodenlänge	1.050 mm
	Raupenbreite	180 mm
Raupenbodendruck	0,59 kg / cm ²	
Standardausstattung		Teleskopausleger 2,53 – 8,65 m, voll hydraulisch, Multifunktionale hydraulische Klappspitze, 1. Stufe hydraulisch ausfahrbar, 2. Stufe mechanisch. Mit Kopfrolle max. Traglast 850 kg, Längen 1,5 / 2,3 / 3,1 m, hydr. verstellbar +5° bis +60°. Mit Wirbelhaken, max. Traglast 900 kg, Längen 1,3 / 2,2 / 3,0 m, hydr. verstellbar -5° bis +60°, Benzin-Motor 9,6 kW (13 PS), Diesel-Motor (optional), Elektrischer Anlasser, Elektroantrieb 380 V / AC 50/60 Hz, Leistung 3,7 kW, Funkfernsteuerung (Einhandgerät), 1x Hubwinde, Deutsches Hubseil, drallarm, feingeflochten, 360° Drehbereich unbeschränkt, Elektronischer Lastmomentbegrenzer Rayco Wylie i4500 (NEU 2020), intelligente Sprachwarnanlage, akustische und optische Warnsignale, Arbeitsbereichsbegrenzung, Variable Abstützbasis FLEXIBASE, computerüberwacht, 4x Abstützungen, 1x Hakenflasche 2-rollig, max. Traglast 3,5 t, Einseilhaken 900 kg, Lackierung Kranaufbau in Standard UNIC-Rot, Chassis in Schwarzgrau

Technische Änderungen vorbehalten.

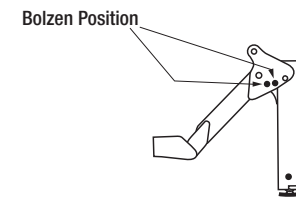
Abmessungen / Abstützbasis



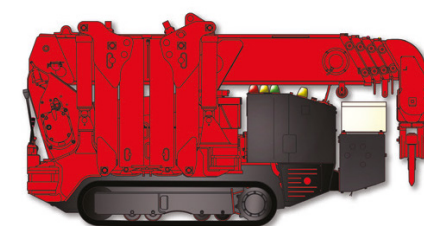
Abstützungsposition mit innerem Schiebeseitig maximum ausgefahren



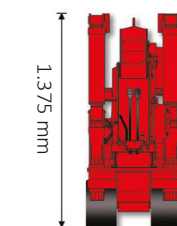
Abstützungsposition mit innerem Schiebeseitig minimal ausgefahren



Bolzen Position



2.690 mm



1.375 mm

630 mm

Kontaktinformationen

Generalimporteur UNIC

Mini & Mobile Cranes Körner GmbH
Dietlind Overhoff
Alte Kaserne 23
D-47249 Duisburg
Telefon: +49 (0) 203 - 713 68 76-0
Telefax: +49 (0) 203 - 713 68 76-19
Email: info@unic-mobilecranes.de

Vertriebszentrale Gesamt

Thomas Thielen
Gabriele-Münter Str. 6
D-51375 Leverkusen
Telefon: +49 (0) 214 - 314946 - 20
Telefax: +49 (0) 214 - 314946 - 25
Email: vertrieb@minikran.de

www.minikran.de

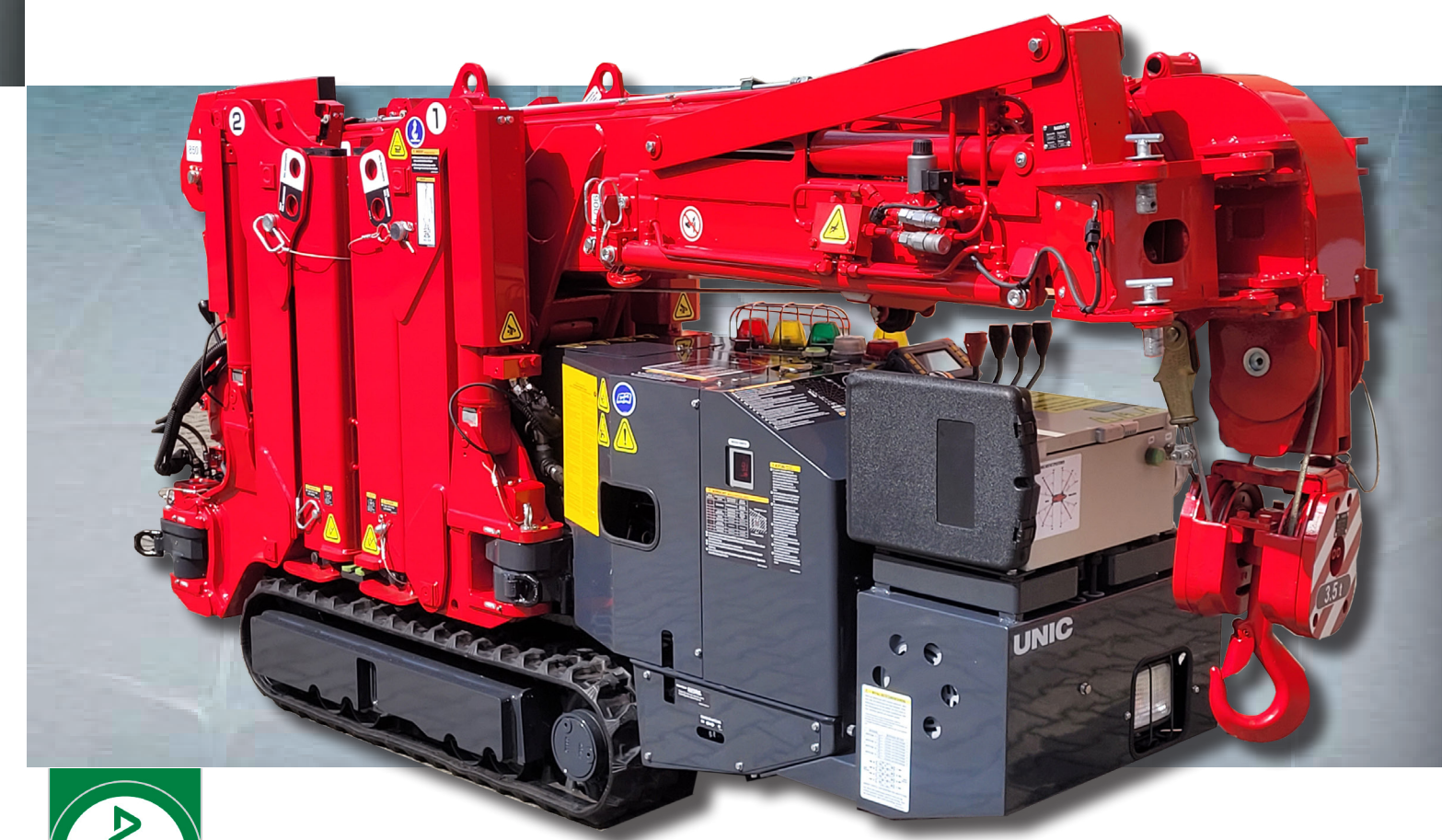


UNIC Minikran B-350.2V

3,5 t x 1,4 m



Alle B-Modelle 400 V Elektro-Antrieb

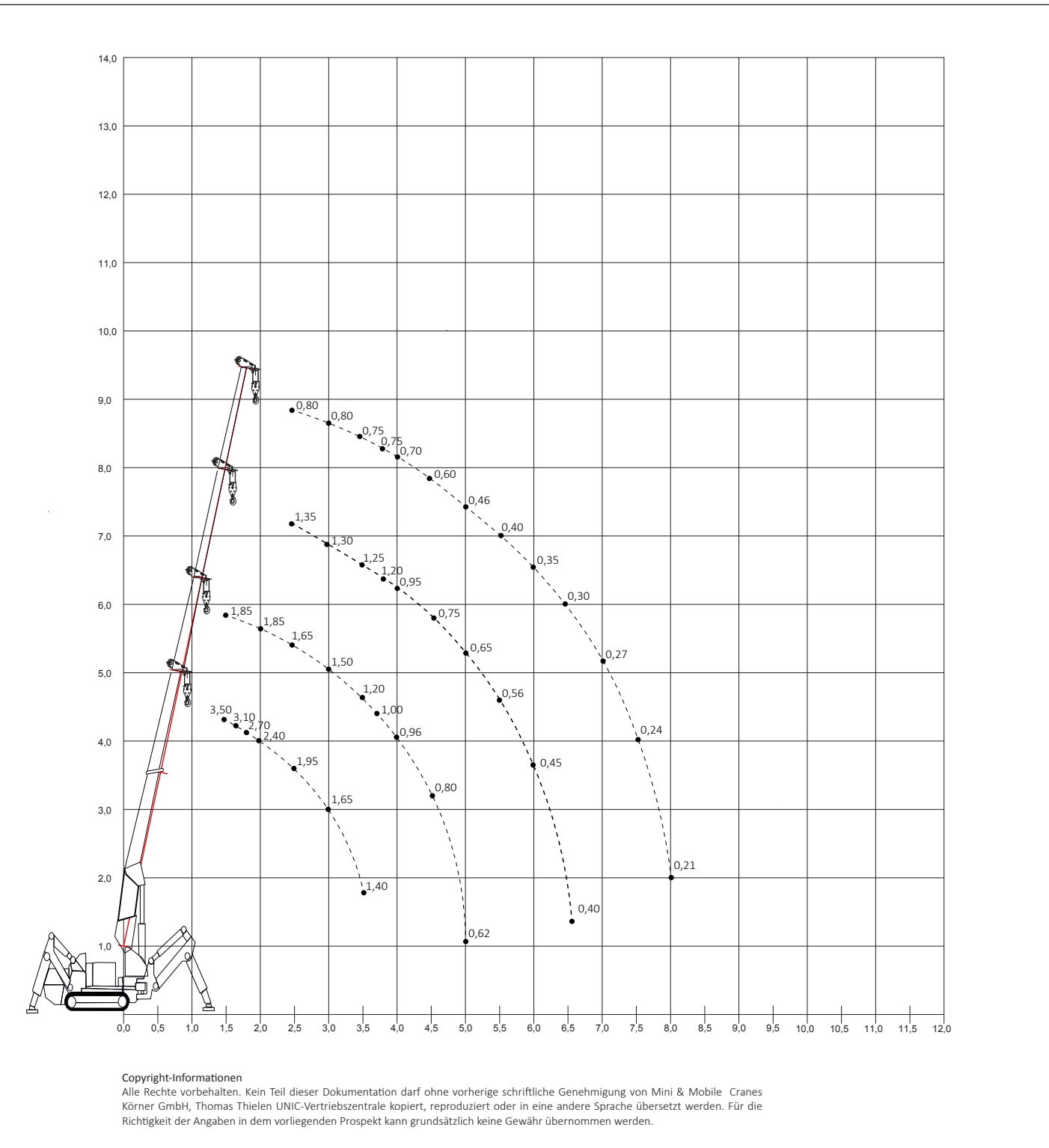




Traglastdiagramm Hauptausleger UNIC B-350.2V
mit max. Abstützbasis, Arbeitsbereich 360°

5,61 - 8,65 m 3,9 x 3,9 m 360°

DIN/ISO

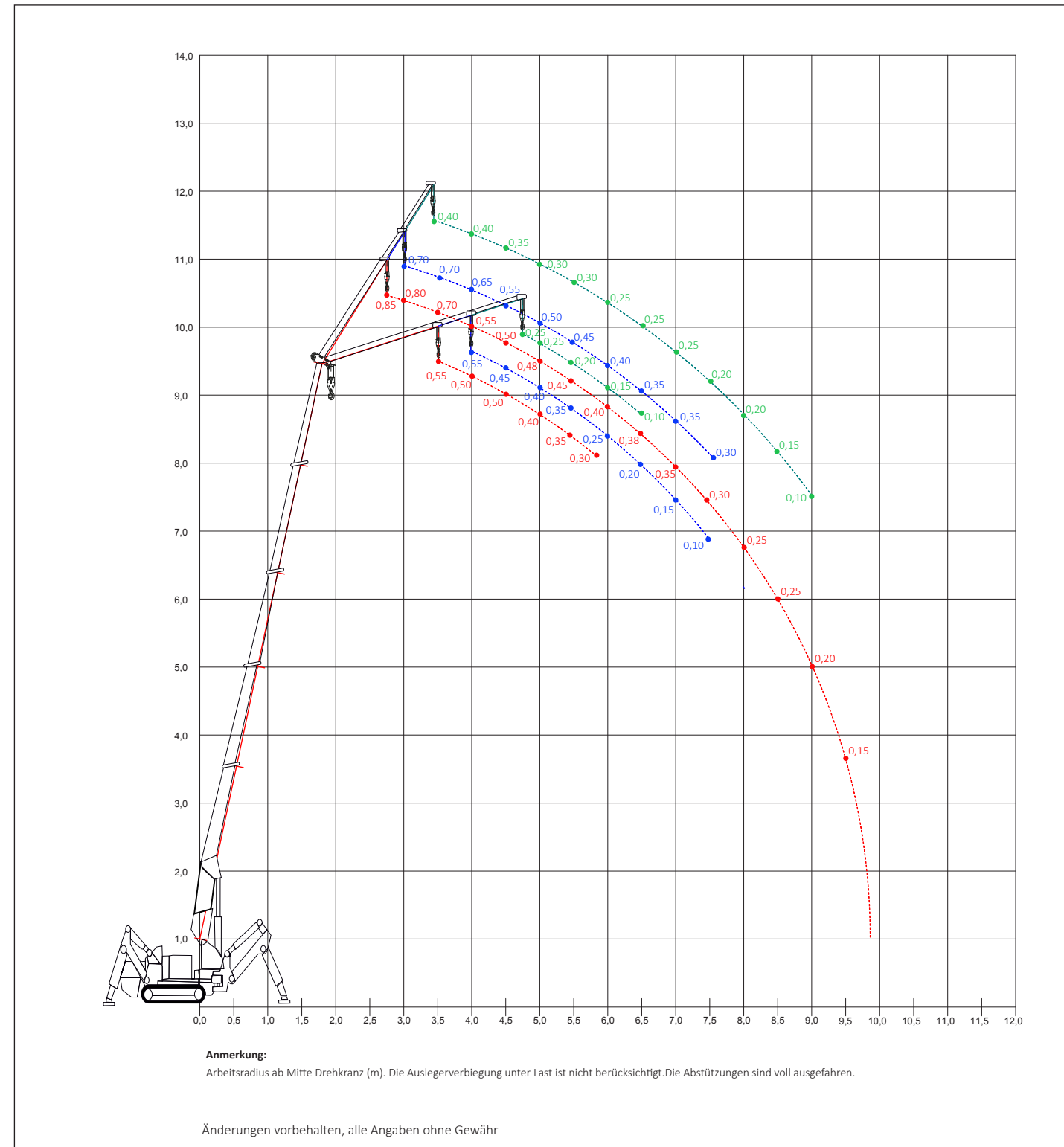


Traglastdiagramm Multifunktionale hydraulische Klappspitze mit Kopfrolle
mit max. Abstützbasis, Arbeitsbereich 360°

1. Stufe hydraulisch ausfahrbar, 2. Stufe mechanisch, mit Kopfrolle
max. Traglast 850 kg, Längen 1,5 / 2,3 / 3,1 m, hydr. verstellbar +5° bis +60°.

5,61 - 8,65 m 1,5 m / 2,3 m / 3,1 m 3,9 x 3,9 m 360°

DIN/ISO



Traglastdiagramm Multifunktionale hydraulische Klappspitze mit Wirbelhaken
mit max. Abstützbasis, Arbeitsbereich 360°

1. Stufe hydraulisch ausfahrbar, 2. Stufe mechanisch, mit Wirbelhaken, max. Traglast 900 kg, Längen 1,3 / 2,2 / 3,0 m, hydr. verstellbar -5° bis +60°.

5,61 - 8,65 m 1,3 m / 2,2 m / 3,0 m 3,9 x 3,9 m 360°

DIN/ISO DIN/ISO

